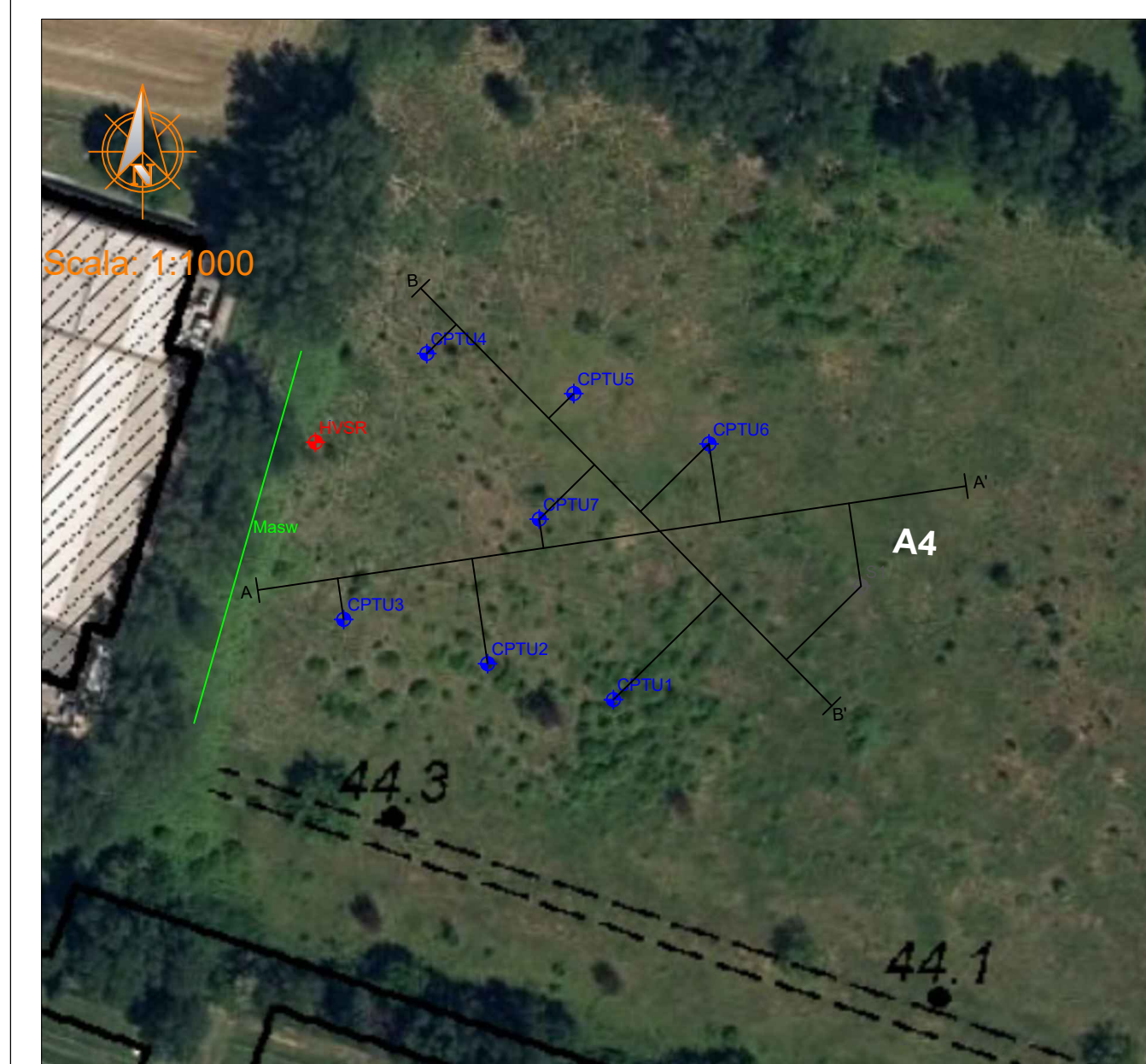




Comune di Parma



Relazione Geologica a supporto del progetto "Una palestra per tutti" Parma (PR)

Campagna delle indagini geognostiche
MODELLO GEOLOGICO

ALLEGATO

10

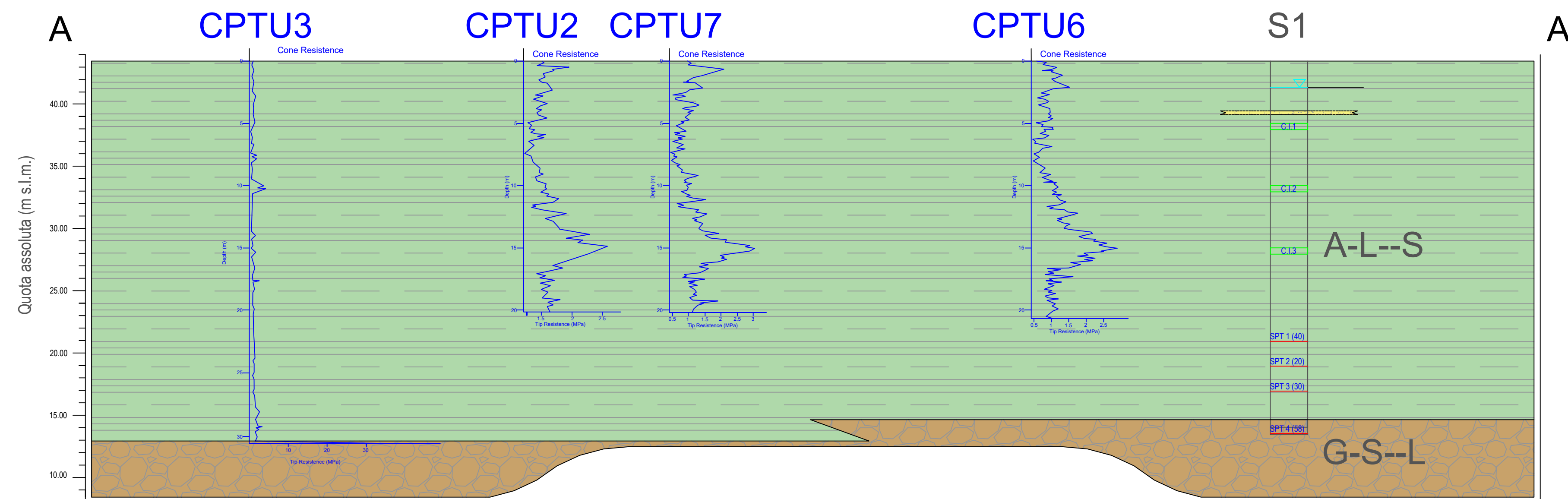
SUBSOIL
INDAGINI GEOLOGICHE & MONITORAGGI GEOTECCNICI

SUBSOIL Srl
Strada Barco, 1/C - 42027 Montecchio E. (RE)
Tel. 0522 887268 - fax 0522 249540

Rev.	Redatto	Approvato
A	Gennaio 2023 Dott. Carlo Alberto De Risio	Gennaio 2023 Dott. Geol. Fabrizio Giorgini

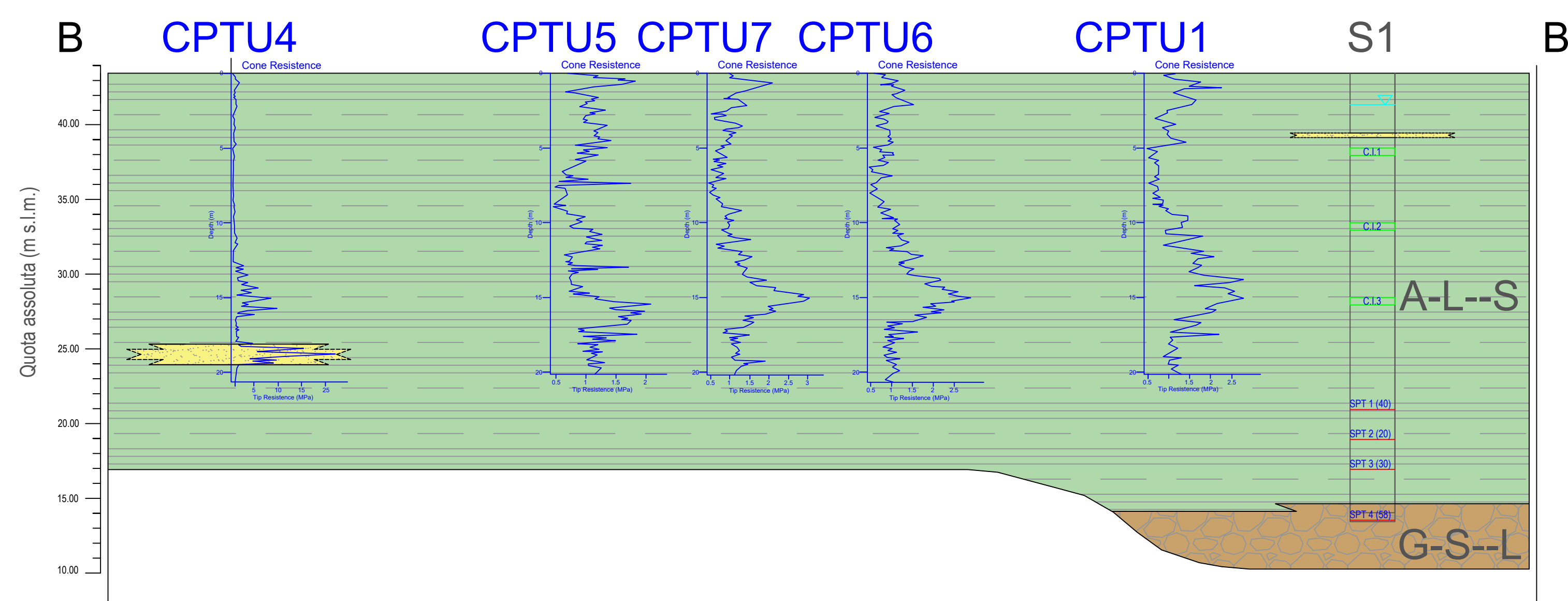
COMMESSA: 09309522_FG

ESTENSIONE APPROSSIMATIVA OPERA DI PROGETTO



Scala: 1:250

ESTENSIONE APPROSSIMATIVA OPERA DI PROGETTO



Scala: 1:250

LEGENDA

- Depositi prevalentemente argillosi e limosi
 $\gamma = 19.5 \text{ KN/m}^3$
 $C' = 22 \text{ KPa}$
 $C_u = 56 \text{ KPa}$
 $\phi^i = 24^\circ$
- Depositi prevalentemente ghiaiosi in matrice limoso-sabbiosa
 $\gamma = 21 \text{ KN/m}^3$
 $D_r = 21\%$
 $\phi^i = 29^\circ$
- Sondaggio a carotaggio continuo e relativa numerazione
- Prova penetrometrica statica con piezocono e relativa numerazione
- Campione indisturbato e relativa numerazione
- Standard penetration test con relativa numerazione e (NSPT)
- Livello di falda
- Limite certo
- Limite incerto

CLASSI LITOLOGICHE B blocchi S sabbia C ciottoli L limo G ghiaia A argilla

RAPPORTI TRA CLASSI GRANULOMETRICHE (Raccomandazioni AGI, 1977)

XY = deposito misto dove $X > Y$ e $25\% < Y < 50\%$ (X con/e Y)
X-Y = deposito misto dove $X > Y$ e $10\% < Y < 25\%$ (X Y-oso)
X--Y = deposito misto dove $X >> Y$ e $5\% < Y < 10\%$ (X debolmente Y-oso)