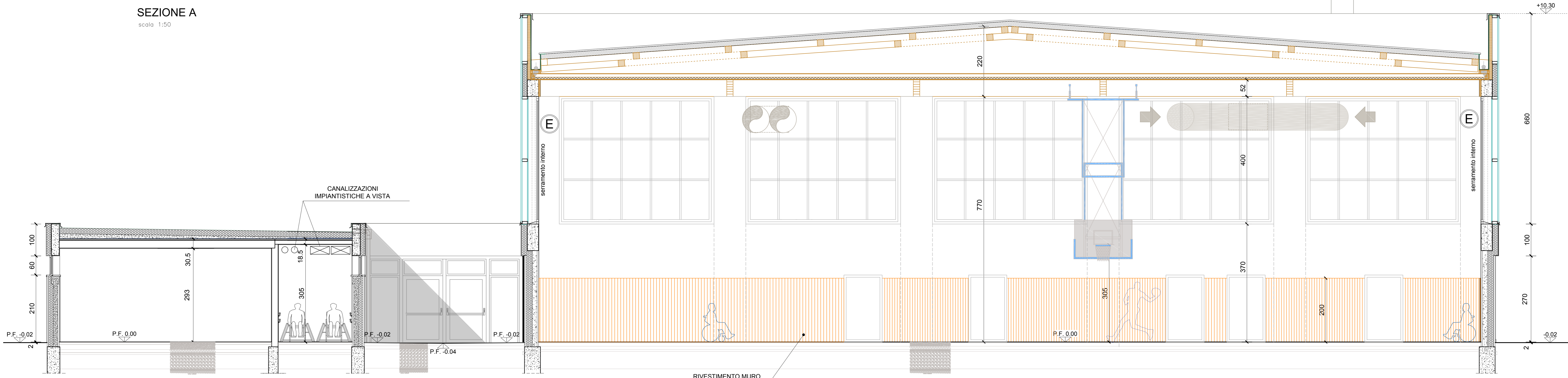


SEZIONE A
scala 1:50

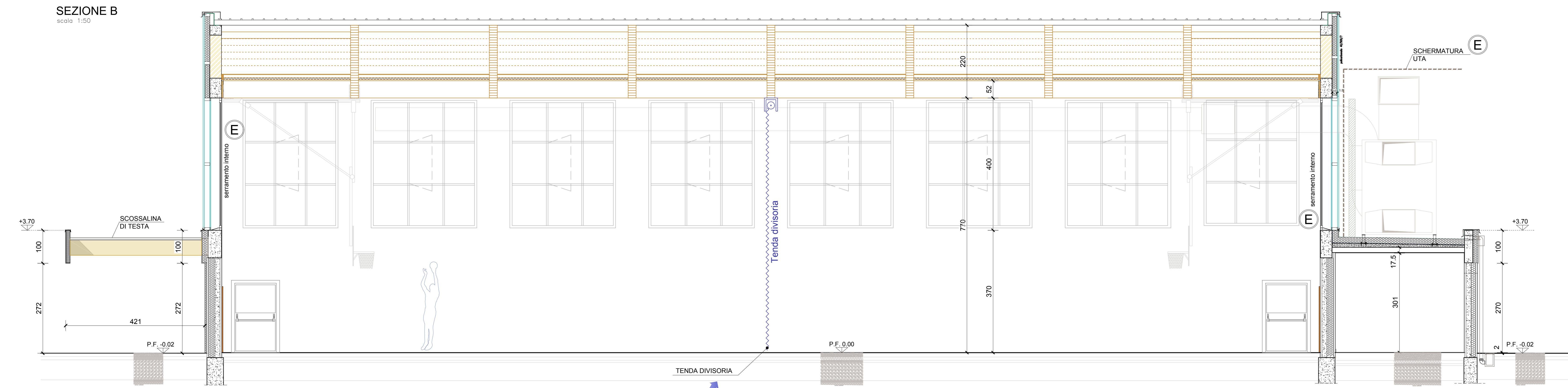


OPERE DA PREVEDERSI IN SUCCESSIVI STRALCI

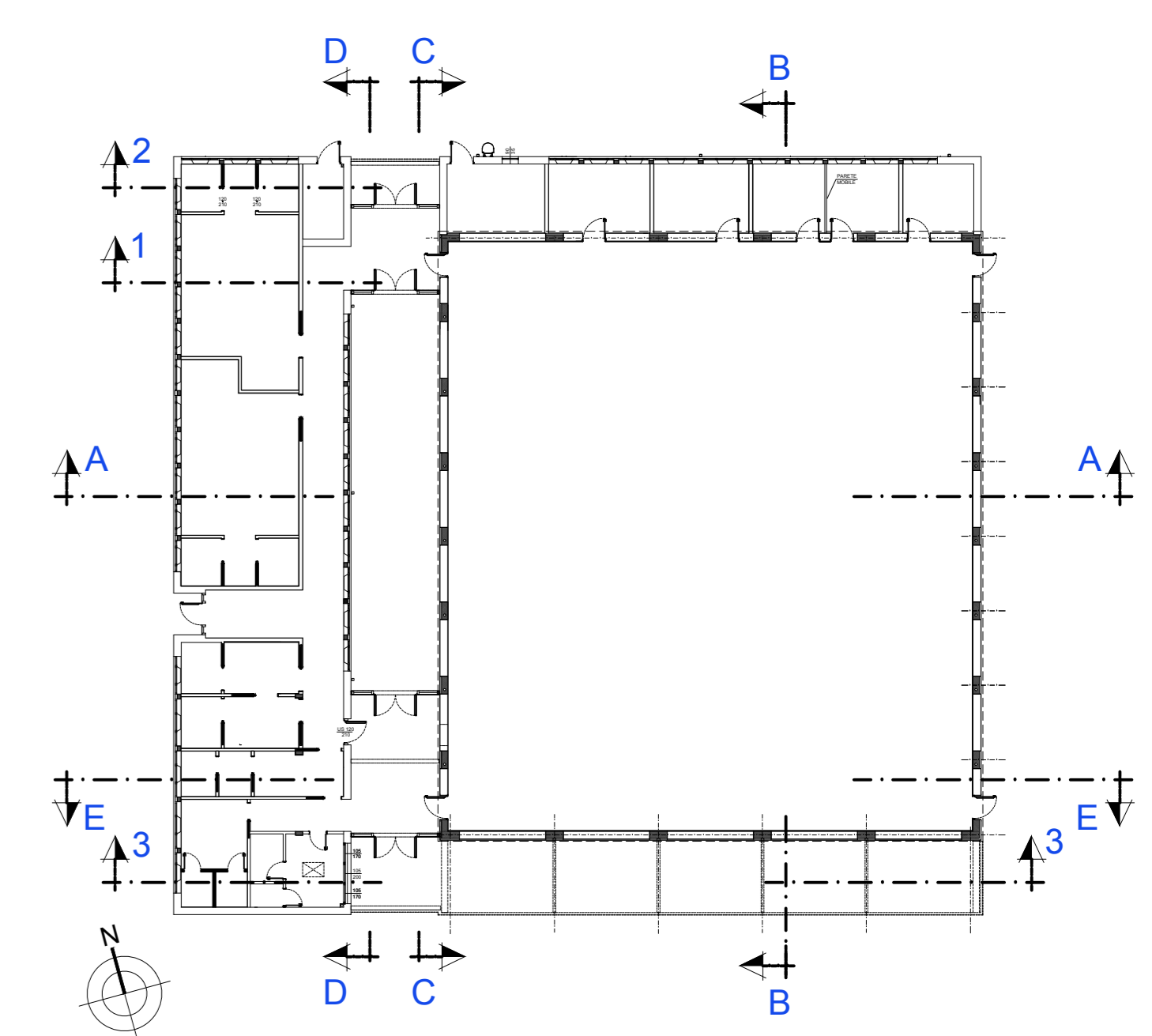
- LINEA VITA FABBRICATO
- BARRIERA ACUSTICA LUTA
- CAMMINAMENTO SU COPERTURA SERVIZI
- FINISTRATURE INTERNE CORPO PALESTRA
- TRIBUNA SPETTATORI
- BALAUSTRATA ANTITRAUMA LATO TRIBUNA
- CONTROSOFFITTI FONDOASSORBENTI
- PERGOLATO PATIO INTERNO
- SCALE DI ACCESSO ALLA COPERTURA

ⓔ indicazione puntuale delle opere non previste in progetto benché rappresentate nel presente elaborato grafico

SEZIONE B
scala 1:50

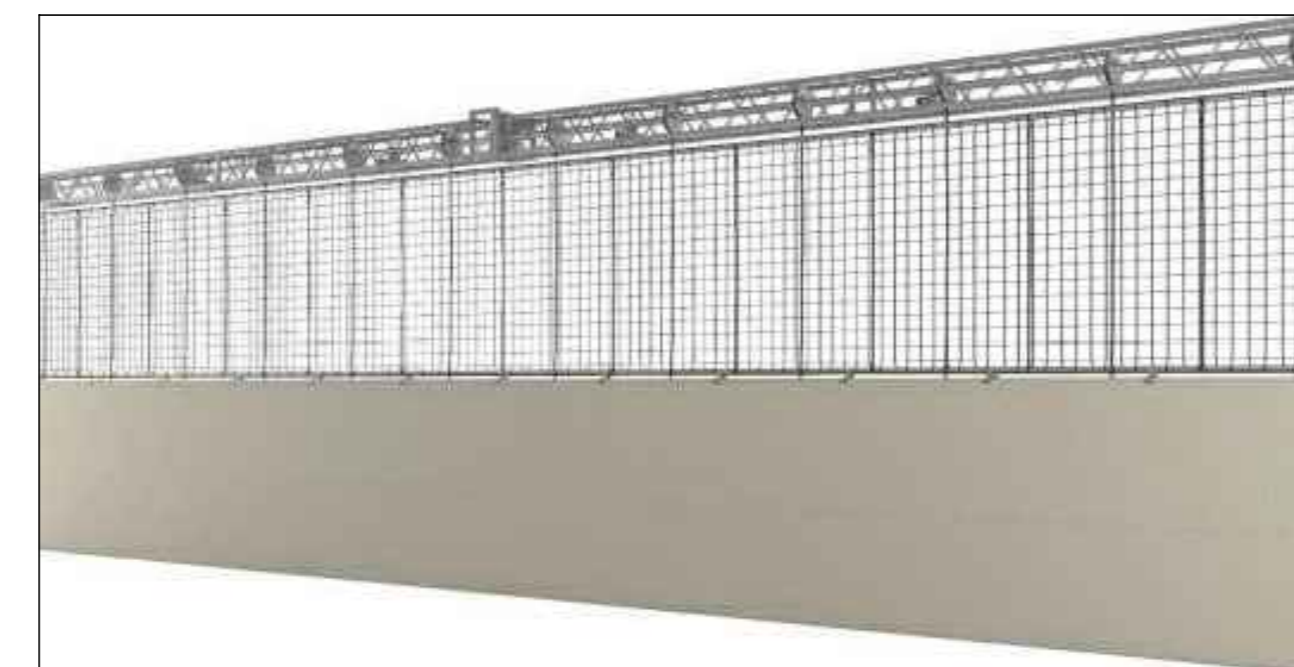


PIANTA DI RIFERIMENTO



TENDA DIVISORIA

combinata per campi gioco realizzata in materiale sintetico (griglia a doppio filo per cm 220 da terra e rete a maglia cm 10 +10 per la restante altezza, scorcimento verticale con funzionamento elettrico tipo SPORTSYSTEM S07004 o equivalente).



PIANO NAZIONALE DI RIPRESA E RESILIENZA - PNRR Finanziato dall'Unione Europea Next Generation EU
SPORT M5 C2 3.1 Cluster 1

COMUNE DI PARMA
Settore lavori pubblici e Sismicità

Realizzazione di un nuovo impianto sportivo
LA PALESTRA PER TUTTI
in località Moletolo, Via Luigi Anedda
CUP I95B2200080006 CIG 955307467

Il Responsabile Unico del Procedimento: **Ing. Marcello Bianchini Frassinelli**

PROGETTO ESECUTIVO

OGGETTO	ARCHITETTONICI	ELABORATO N°	PE.AS.AR.08
TITOLO	SEZIONI A-A B-B	SCALA	1:50
		DATA	09.08.2024

Rev.	Data	Descrizione	Redatto	Verificato	Approvato
rev. 0	09.08.2024	emissione	Barbaris	Bonati	Bonati
rev. 1					
rev. 2					
rev. 3					
rev. 4					

Il presente elaborato è tutelato dalle leggi sul diritto d'autore. E' fatto divieto a chiunque di riprodurlo anche in parte se non per fini autorizzate.