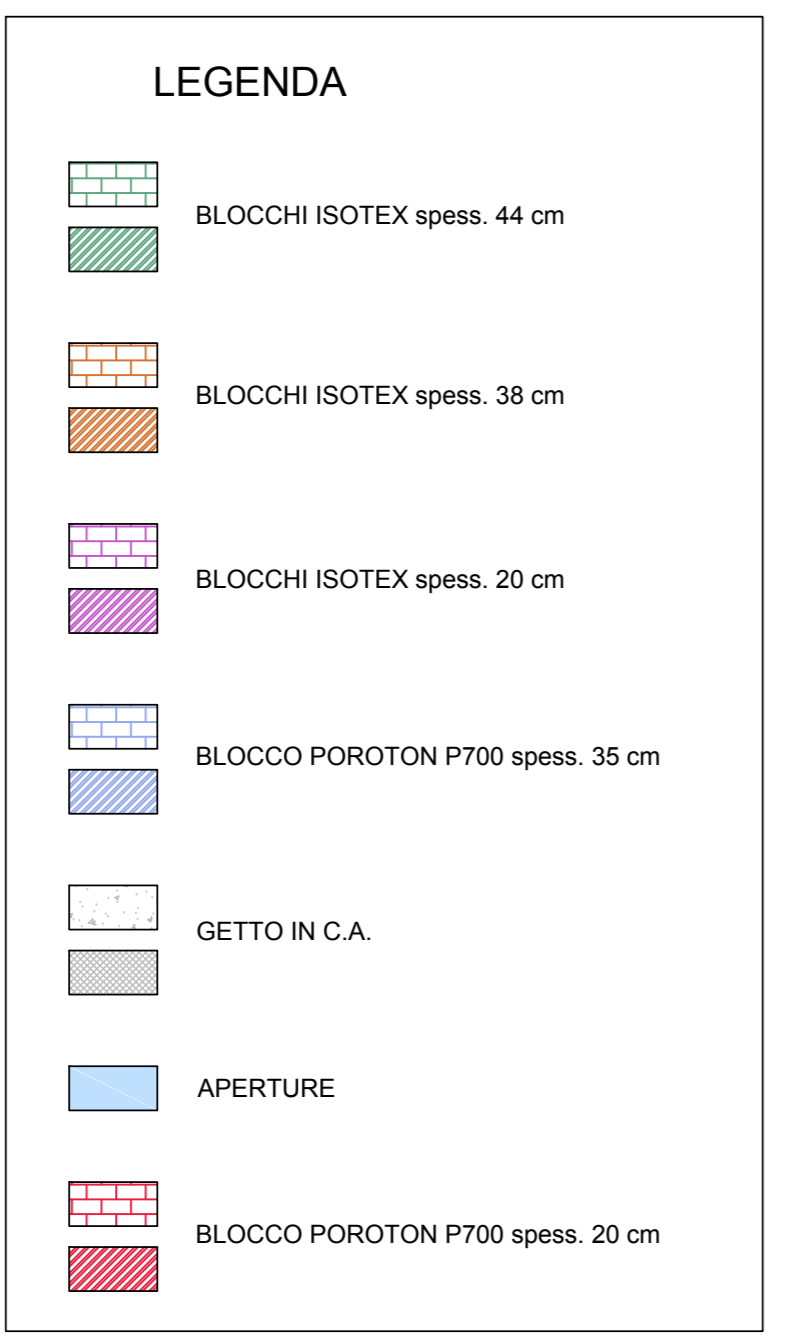
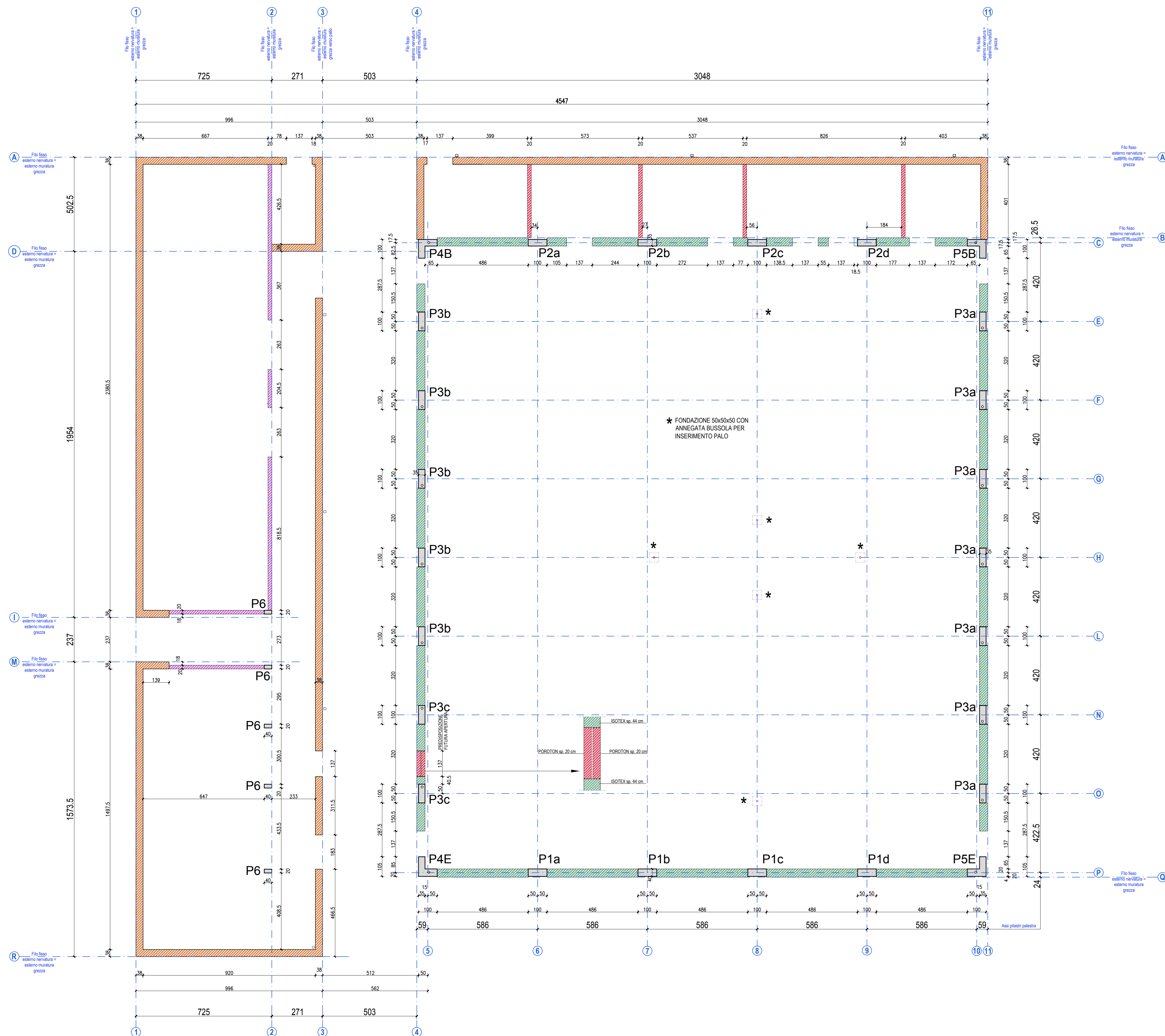
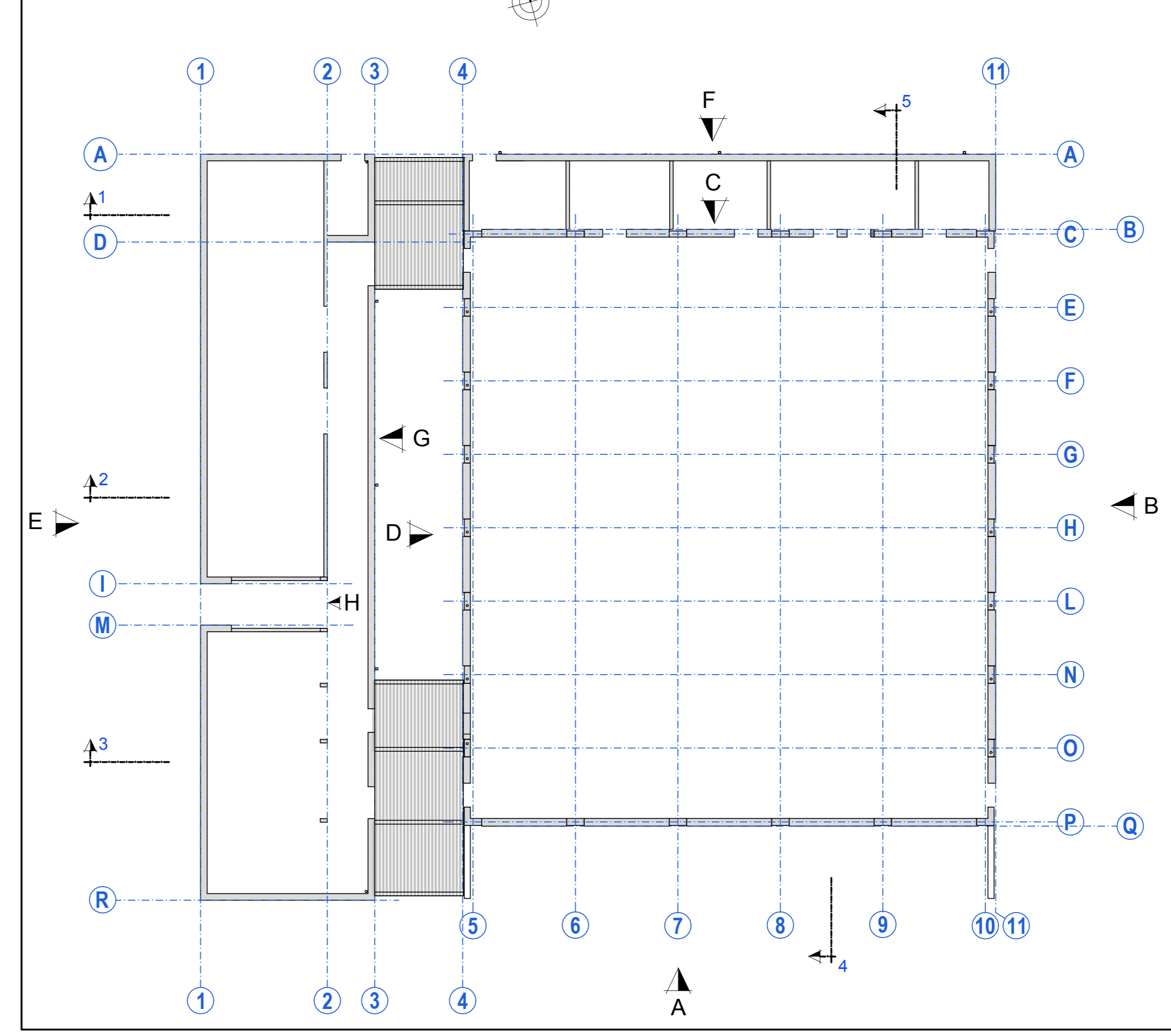


PIANTA PIANO TERRA (livello 0.00 m)
scala 1:100



PIANTA SCHEMATICA



CARATTERISTICHE DEI MATERIALI

CARATTERISTICHE PRESTAZIONALI OPERE IN CALCESTRUZZO ARMATO
UNI EN 206 - Calcestruzzo, specificazione, prestazione, produzione e conformità UNI 11354 - Impastanti complementari per l'applicazione della EN 206-1

Struttura di FONDAZIONE realizzata in opera:
CLASSE DI RESISTENZA: C20/25
CLASSE DI ESPOSIZIONE: XC2
RAPPORTO MASSIMO ACQUA/CEMENTO: AC < 0,60
CONTENUTO MINIMO DI CEMENTO: 320 kg/m³
CLASSE DI CONSISTENZA: S1
DIAMETRO NOMINALE MASSIMO DEGLI INERTI: 20 mm
In accordo con il Eurocode 2, prevedere un copriferro minimo di: 40 mm
Natura della fondazione: 30 cm
Salvo diversa indicazione

Struttura di ELEVAZIONE pilastri travati, cordoli solerti e soletti realizzate in opera:
CLASSE DI RESISTENZA: C20/25
CLASSE DI ESPOSIZIONE: XC2
RAPPORTO MASSIMO ACQUA/CEMENTO: AC < 0,55
CONTENUTO MINIMO DI CEMENTO: 320 kg/m³
CLASSE DI CONSISTENZA: S1
DIAMETRO NOMINALE MASSIMO DEGLI INERTI: 20 mm PER ELEMENTI VERTICALI
20 mm PER ELEMENTI ORIZZONTALI
In accordo con il Eurocode 2, prevedere un copriferro minimo di: 30 mm
Sul: Piani: 30 mm
Travi: Spessore di impalcato: 25 mm
Salvo diversa indicazione

Valori minimi indicativi di serraggio:
M12: 57 Ncm
M14: 90 Ncm
M16: 147 Ncm
M18: 194 Ncm
M20: 274 Ncm
M22: 373 Ncm
M24: 474 Ncm
M27: 694 Ncm

CLP per Piani in BLOCCHI ISOTEX e blocchi cespugli in CLS:
CLASSE DI RESISTENZA: C20/25
CLASSE DI ESPOSIZIONE: XC2
RAPPORTO MASSIMO ACQUA/CEMENTO: AC < 0,55
CONTENUTO MINIMO DI CEMENTO: 320 kg/m³
CLASSE DI CONSISTENZA: S1
DIAMETRO NOMINALE MASSIMO DEGLI INERTI: 15 mm
Sottoposizione: VES. S1/2/3/4

BLOCCHI ISOTEX sp. 38 cm:
TIPO: HD 18/14 conforme a ETA 08-0023

BLOCCHI ISOTEX sp. 44 cm:
TIPO: HD 14/20 conforme a ETA 08-0023

Caratteristiche prestazionali ACCIAIO PER ARMATURA LENTA:
Bare impregnate, con: ricettore: S205
Rete elettrolitica: Ø 5 mm: S205
Valore caratteristico min. resistenza a rottura trazione: f_{yk} = 460 N/mm²
Valore caratteristico min. tensione a snervamento: f_{yk} = 400 N/mm²
Allungamento caratteristico per unità di lunghezza: ε_{yk} = 0,025
Classe di duttilità (secondo Eurocodice 2): C
Sottoposizione: C

PER I FERROCORRENTI SI OPERI LA SOVRAPPOSIZIONE MINIMA DI 70 DIAMETRI SALVO DIVERSA INDICAZIONE:

PREPARARE ALLE ESTREMITÀ I FERROCORRENTI CONTROINCASSANDOLI PER ALMENO 20 CM. SALVO DIVERSA INDICAZIONE:

PER LE STAMPE PREVEDERE L'OPPORTUNA CHIAVINA SEGNICA SALVO DIVERSA INDICAZIONE:

INDICAZIONE DEI DIAMETRI DEI MANICINI:
Pignone, viti e cappi

FINITURA DEI GETTI:
PRELIMINARE SPALSO 20 mm e 40 mm
AMCORANTI CHIMICI per ancoraggio barre nel calcestruzzo:
Per l'ancoraggio delle barre di armatura si deve utilizzare il calcestruzzo, il preparato di base deve essere a base di cemento, il preparato di base deve essere a base di cemento, il preparato di base deve essere a base di cemento.
AL RESINA POLIURETANICA (o equivalente)
CANTIERI CON FINESTRE, deve essere applicato il prodotto ad alto valore di aderenza per flangiamenti per applicazioni in calcestruzzo, malta a base di cemento, malta a base di cemento, malta a base di cemento.
AL RESINA VALLESTRE BRONZO (o equivalente)

CLASSE DI RESISTENZA AL FUOCO DEGLI ELEMENTI STRUTTURALI IN LEGNO

NOTE:

GRAFICHE VARIE
PRIMA DI INIZIARE LA COSTRUZIONE, LA DIREZIONE LAVORI E L'IMPRESA SONO TENUTE A ESAMINARE ATTENTAMENTE TUTTI GLI ELABORATI PROGETTUALI INERENTI LA COMMESSA. QUALORA SORGESSERO DUBBI INTERPRETATIVI, CONTATTARE IL PROGETTISTA.

QUOTE E MISURE
LA QUOTA ±0.00 PAVIMENTO FINITO INTERNO DI RIFERIMENTO E' RIFERITA ALLA QUOTA ASSOLUTA +44.20 s.l.m. INDICATA NELLA TAVOLA DI RILIEVO ALLA QUALE SI RIMANDA.

LE DIMENSIONI, LA POSIZIONE E LE QUOTE ALTIMETRICHE ESISTENTI DOVRANNO ESSERE PUNTUALMENTE VERIFICATE IN CANTIERE PRIMA DI EFFETTUARE TRACCIAMENTI O ORDINI DI MATERIALE.

PRIMA DI ESEGUIRE QUALSIASI ORDINE DI MATERIALE, I QUANTITATIVI DOVRANNO ESSERE PRECEDUTI DA OPPORTUNE VERIFICHE CON MISURAZIONI DIRETTE ESEGUITE IN CANTIERE A CURA DELLA DIREZIONE LAVORI E DELL'IMPRESA.

LE DIMENSIONI DEI VANI DELLE PORTE E DELLE FINESTRE SONO DA VERIFICARE A CURA DELLA DIREZIONE LAVORI E DELL'IMPRESA CON I CONTROTELLI E DEGLI INFISSI CHE SARANNO EFFETTIVAMENTE INSTALLATI IN FASE COSTRUTTIVA.

FONDAZIONI
NEL CASO IN CUI NEL CORSO DEGLI SCAVI VENISSERO RISCOPERTI DEGLI IMPEDIMENTI CONTATTARE IL PROGETTISTA STRUTTURALE. QUALORA SI RENDESSE NECESSARIO APPROFONDIRE LA QUOTA DI FONDO SCAVO PER RICONTRIO DI TERRENO NON IDONEO ALLA POSA DELLE FONDAZIONI SI PRESCRIVE DI COLMARE IL MAGGIOR SCAVO RISPETTO AL PIANO DI IMPOSTA DELLA FONDAZIONE DI PROGETTO, MEDIANTE RIMPIEMTO DI CLS MAGRO.

PREDISPOSIZIONI IMPANTISTICHE
TUTTE LE FORNITURE DEGLI IMPIANTI SONO DA VERIFICARE E APPROVATE DALLA D.L. SULLA BASE DEI RELATIVI PROGETTI ESECUTIVI PRIMA DI PROCEDERE ALLE CASERATURE E ALL'ESECUZIONE DELLE STRUTTURE PORTANTI.

E' VIETATO ESEGUIRE DEMOLIZIONI VERTICALI SULLA MURATURA PORTANTE PER L'ALLOGGIAMENTO DELLE TUBAZIONI.

GLI EVENTUALI FORI, CANALIZZAZIONI, CAMMINI IMPANTISTICI NON DOVRANNO IN ALCUN MODO INTERFERIRE CON LE ARMATURE DI TRAVI E PILASTRI.

Finanziato dall'Unione europea NextGenerationEU

Dipartimento per lo sport

PIANO NAZIONALE DI RIPRESA E RESILIENZA - PNRR Finanziato dall'Unione Europea Next Generation EU
SPORT M5 C2 3.1 Cluster 1

Realizzazione di un nuovo impianto sportivo LA PALESTRA PER TUTTI
In località Moletole, Via Luigi Anedda
CUP: I9582200080006 CIG 953307467

Il Responsabile Unico del Procedimento: Ing. Marcello Bianchini Frassinelli

Progettati: **ALCANTARA** (Studio TEOCNO Q.S.A.), **STUDIO TEOCNO Q.S.A.**

Collaboratori: **GRENTI S.p.A.**, **Studio Ing Giampaolo Vecchi**, **Studio Ingegneria Dalmonte**

OGGETTO: STRUTTURE
TITOLO: PIANTE STRUTTURALE LIVELLO 0.00
SCALA: 1:100
DATA: 09.08.2024

Rev.	Data	Descrizione	Redatto	Verificato	Approvato
rev. 0	09.08.2024	emissione	A. I. erre	Bonati	Bonati
rev. 1					
rev. 2					
rev. 3					
rev. 4					

LABORATO N°
PE.AS.ST.08

Il presente elaborato è tutelato dalle leggi sul diritto d'autore. E' fatto divieto a chiunque di riprodurlo anche in parte se non per fini autorizzate.