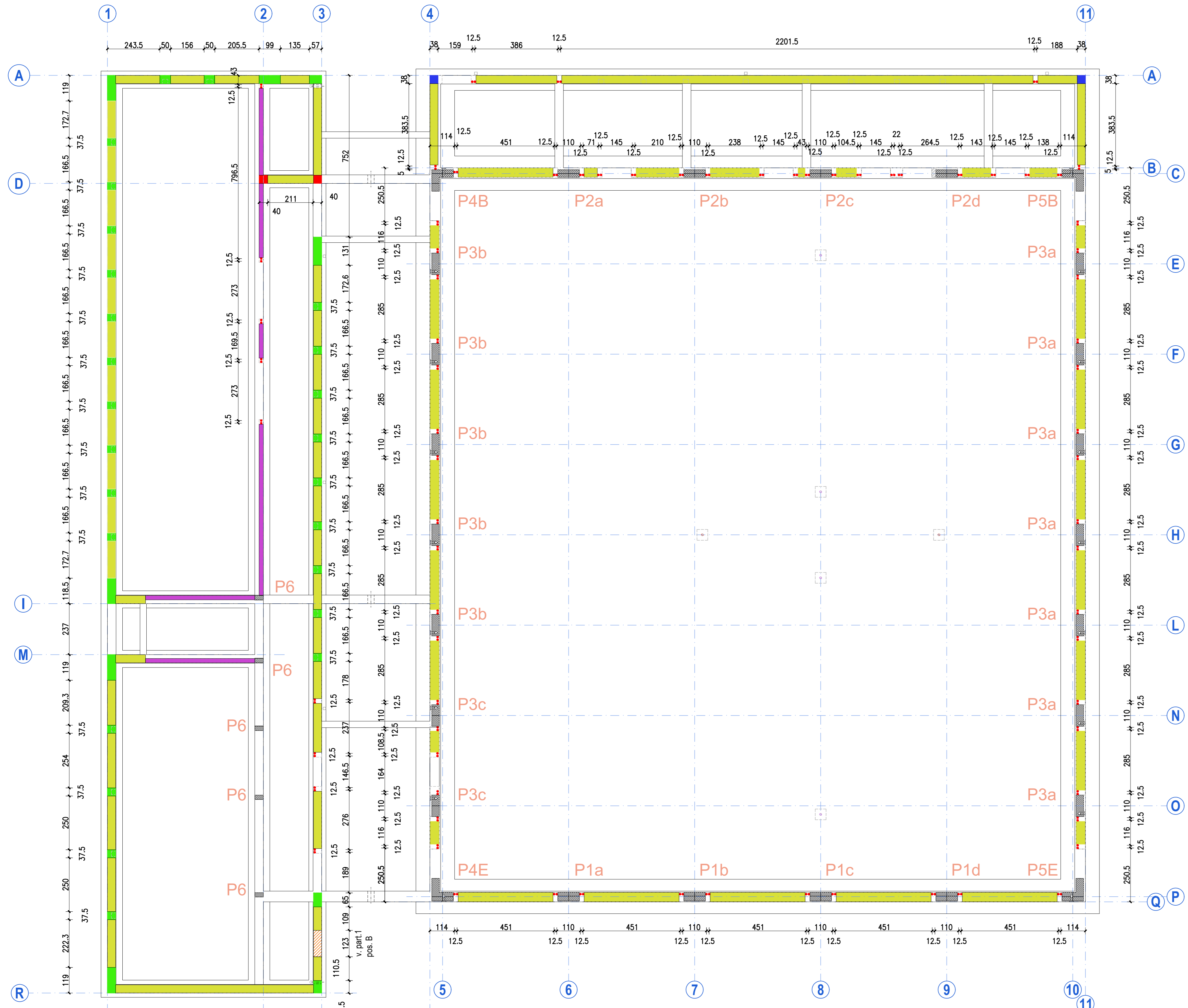


PIANTA CHIAMATE MURI ISOTEX

scala 1:100



LEGENDA CHIAMATE ISOTEX:

- 1-1 Ø 14 pos. A
- 1 Ø14 / 25" VEDI PART.1 pos. A
- 2-2 Ø14 NEGLI ANGOLI VEDI PART.1 pos. A
- 1 Ø14 / 12.5" VEDI PART.1 pos. A
- 3 Ø14 NEGLI ANGOLI VEDI PART.1 pos. A
- 1 Ø14 / 12.5" VEDI PART.1 pos. B
- 1 Ø14 / 25" VEDI PART.2 pos. A

NOTE:

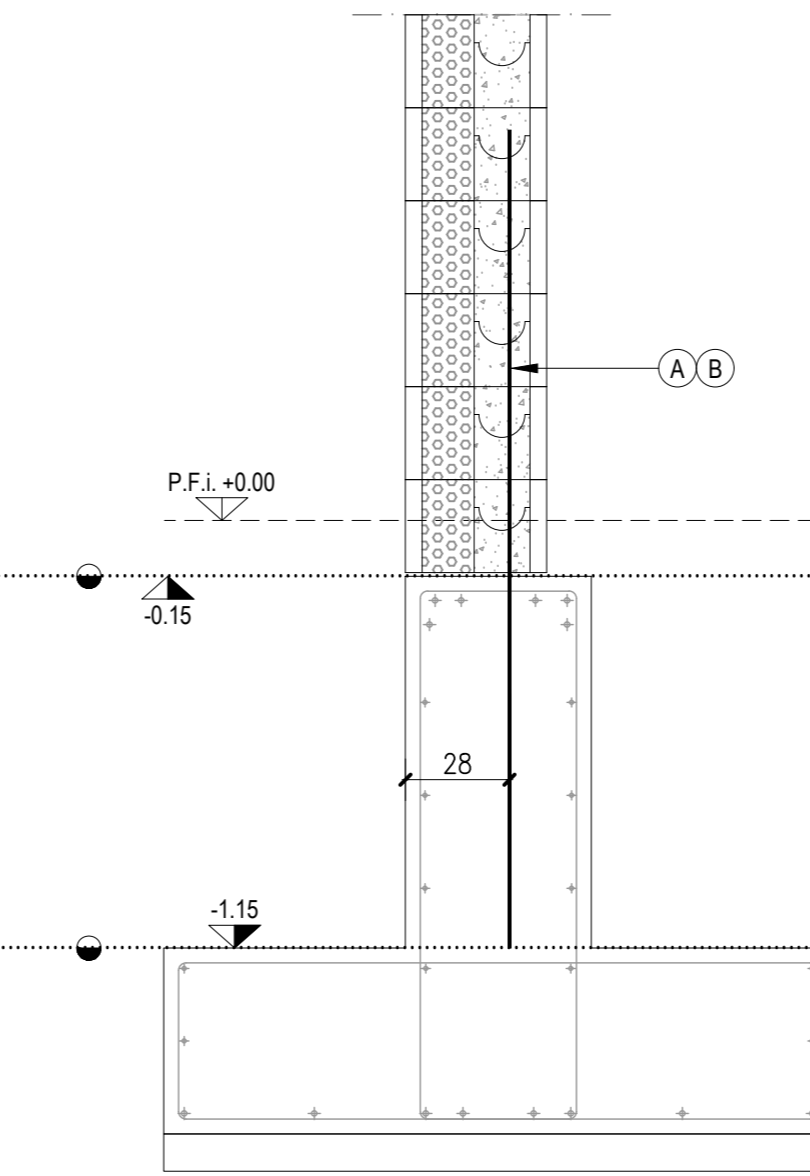
GRAFICHE VARIE
PRIMA DI INIZIARE LA COSTRUZIONE, LA DIREZIONE LAVORI E L'IMPRESA SONO TENUTE A ESAMINARE ATTENTAMENTE TUTTI GLI ELABORATI PROGETTUALI INERENTI LA COMMESSA, QUALORA CORRESSERO DUBBI, INTERPRETTATIVI, CONTATTARE IL PROGETTISTA.

QUOTE E MISURE
LA QUOTA DI SPALMATO FINITO INTERNO DI RIFERIMENTO E' RIFERITA ALLA QUOTA ASSOLUTA +44.20.31.00. INDICATA NELLA TAVOLA DI RILEVIO ALLA QUOTA 3.1 FINANZA.
LE DIMENSIONI, LA POSIZIONE E LE QUOTE ALTIMETRICHE ESISTENTI DOVRANNO ESSERE PUNTUALMENTE VERIFICATE, IN CANTIERE PRIMA DI EFFETTUARE TRACCIAMENTI O ORDINI DI MATERIALE.
PRIMA DI ESEGUIRE QUALSIASI ORDINE DI MATERIALE, I QUANTITATIVI DOVRANNO ESSERE PRECEDENTI DA OPZIONALI VERIFICHE CON MIGRAZIONI DIRETTE ESEGUITE IN CANTIERE A CURA DELLA DIREZIONE LAVORI E DELL'IMPRESA.
LE DIMENSIONI DEI VANI DELLE PORTE E DELLE FINESTRE, SONO DA VERIFICARE A CURA DELLA DIREZIONE LAVORI IN FUNZIONE DEI CONTROLLI E DEGLI INFESSI CHE SARANNO EFFETTIVAMENTE INSTALLATI, IN FASE COSTRUTTIVA.

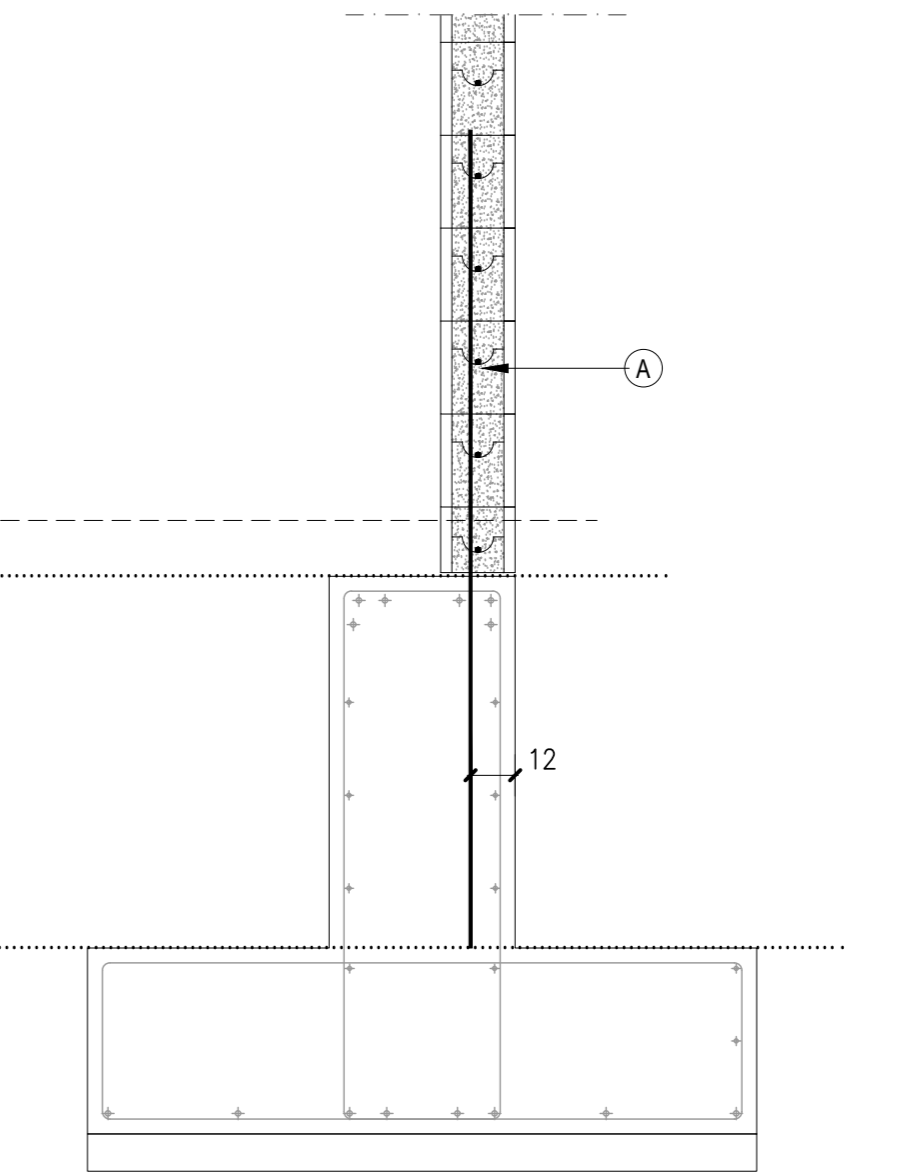
PROFONDITÀ DI FONDAZIONE
TUTTE LE FORNITURE DEGLI IMPIANTI SONO DA VERIFICARE E APPROVATE DALLA D.I. SULLA BASE DEI RELATIVI PROGETTI ESECUTIVI PRIMA DI PROCEDERE ALLE CASERATURE E ALL'ESECUZIONE DELLE STRUTTURE PORTANTI.
E' VIETATO ESEGUIRE DEMOLIZIONI VERTICALI SULLA MURATURA PORTANTE PER L'ALLEGGERIMENTO DELLE TURAZIONI.
GLI EVENTUALI FORI, CANALIZZAZIONI, CANNI IMPIANTISTICI NON DOVRANNO IN ALCUN MODO INTERFERIRE CON LE ARMATURE DI TRAVI E PILASTRI.

N.B.: QUALORA SI RENDESSE NECESSARIO APPROFONDIRE LA QUOTA DI SCAVO PER RISCONTRO DI TERRENO NON IDONEO ALLA POSA DELLE FONDAZIONI SI PRESCRIVE DI RIEMPIRE IL MAGGIOR SCAVO CON CLS MAGRO

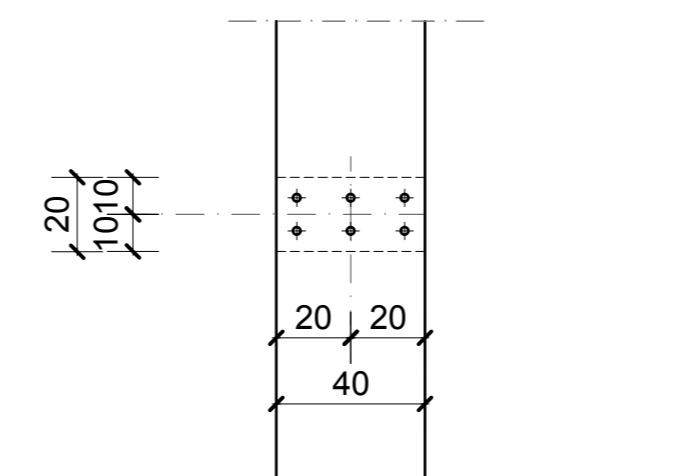
SEZ. TIPICA FERRI DI RIPRESA BLOCCHI ISOTEX da 38 / 44 cm scala 1:20



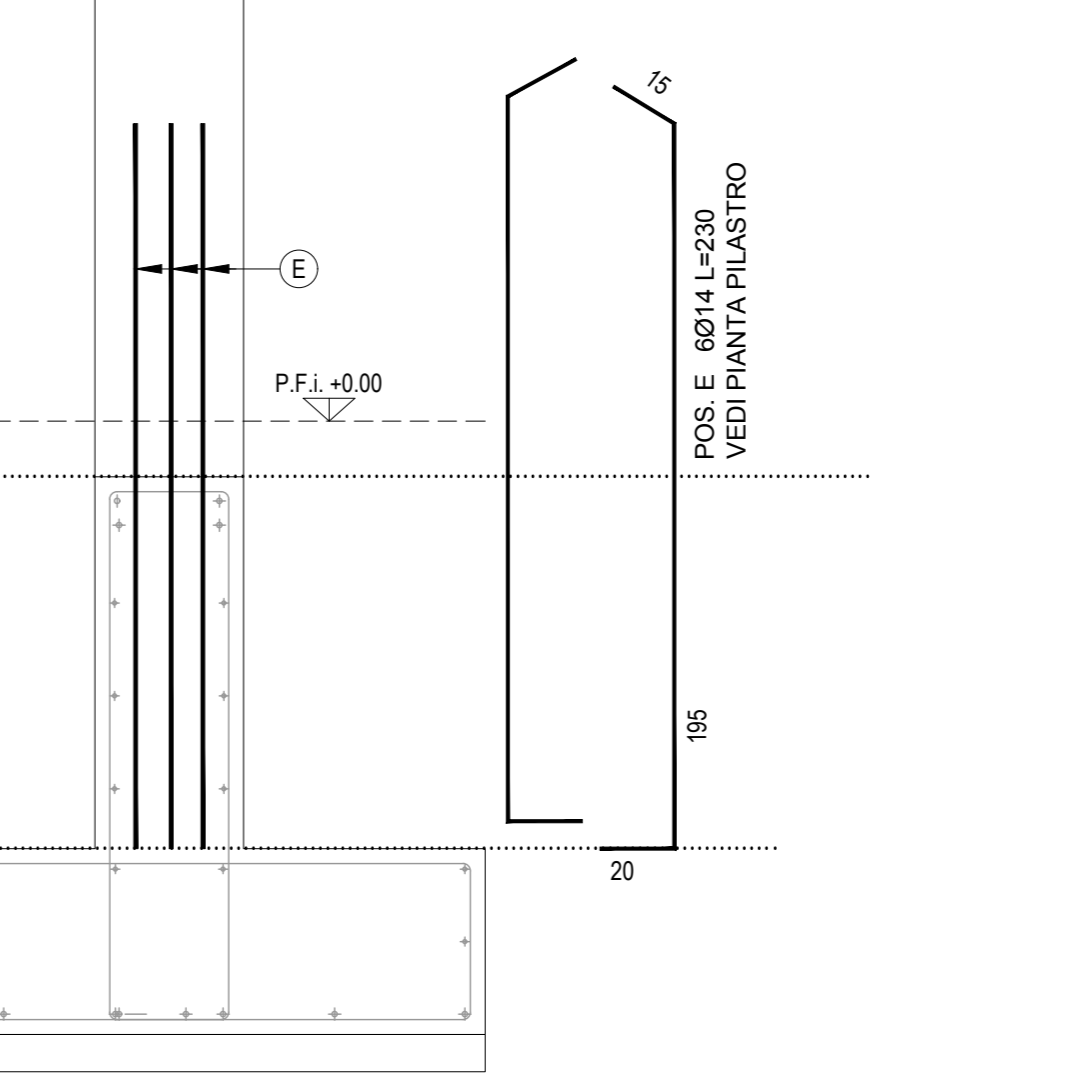
SEZ. TIPICA FERRI DI RIPRESA BLOCCHI ISOTEX DA 20 cm scala 1:20



PILASTRO P6 chiamato POS.E (v. part.Y) scala 1:20

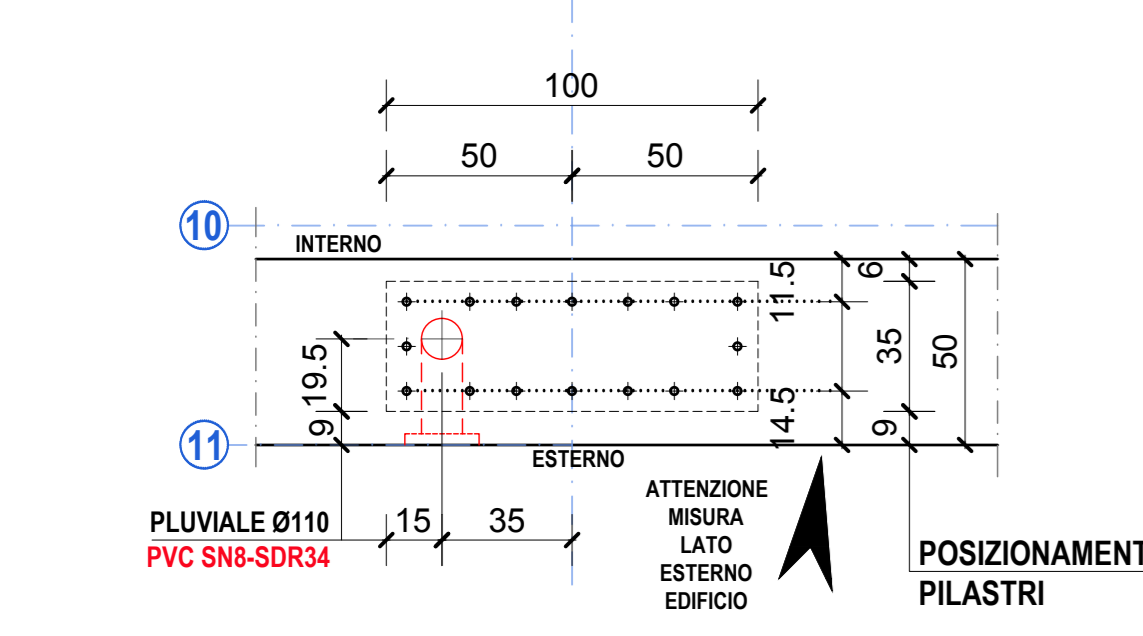


PART. Y scala 1:20

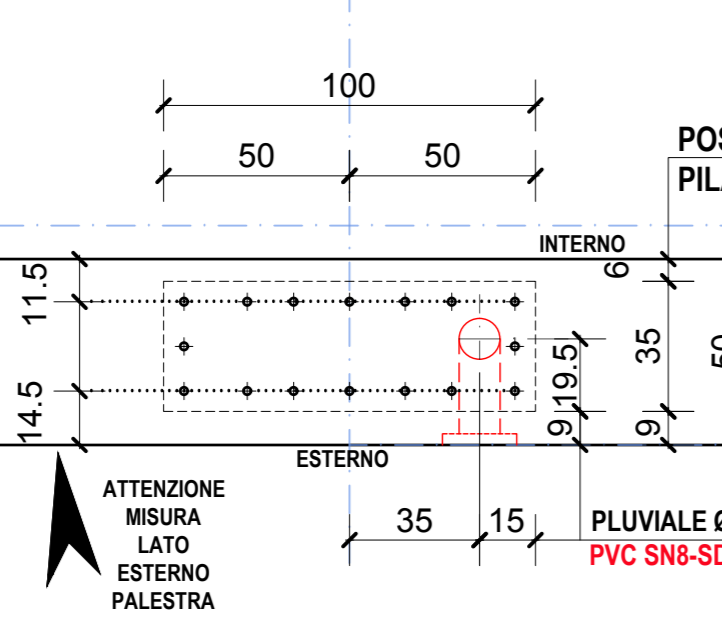


FERRI DI RIPRESA PILASTRI CORPO PALESTRA scala 1:20

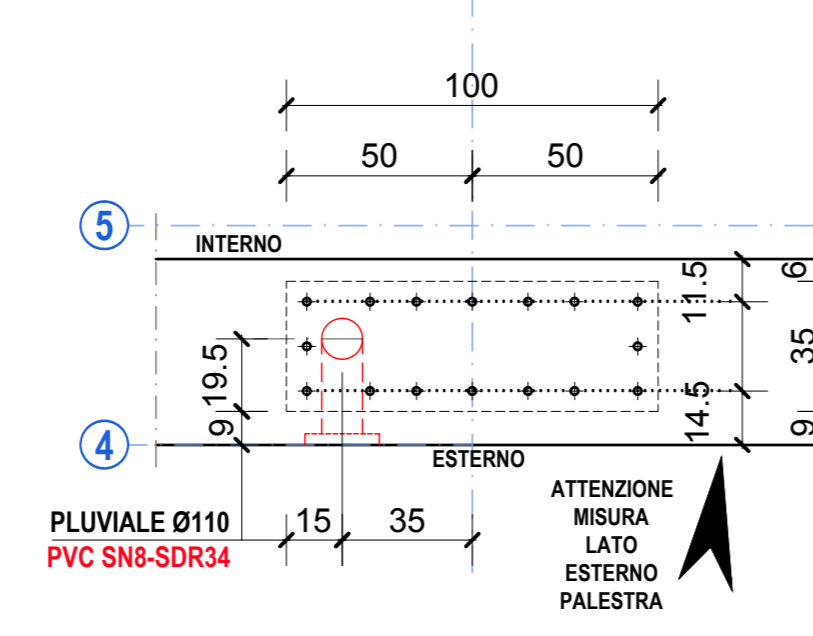
PILASTRO P3a chiamato POS.C (v. part.X) (E,F,G,H,I,N,O)



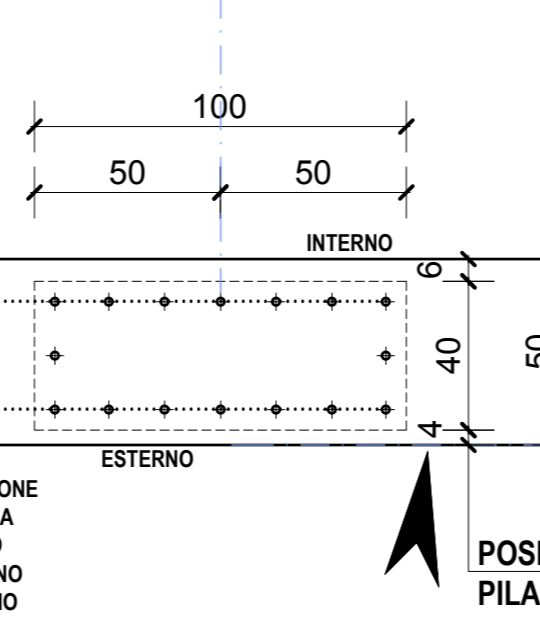
PILASTRO P3b chiamato POS.C (v. part.X) (E,F,G,H,I,L)



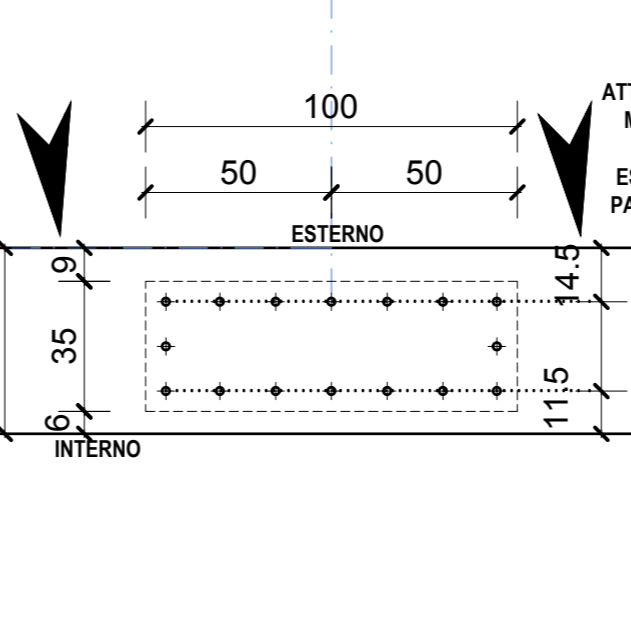
PILASTRO P3c chiamato POS.C (v. part.X) (N,O)



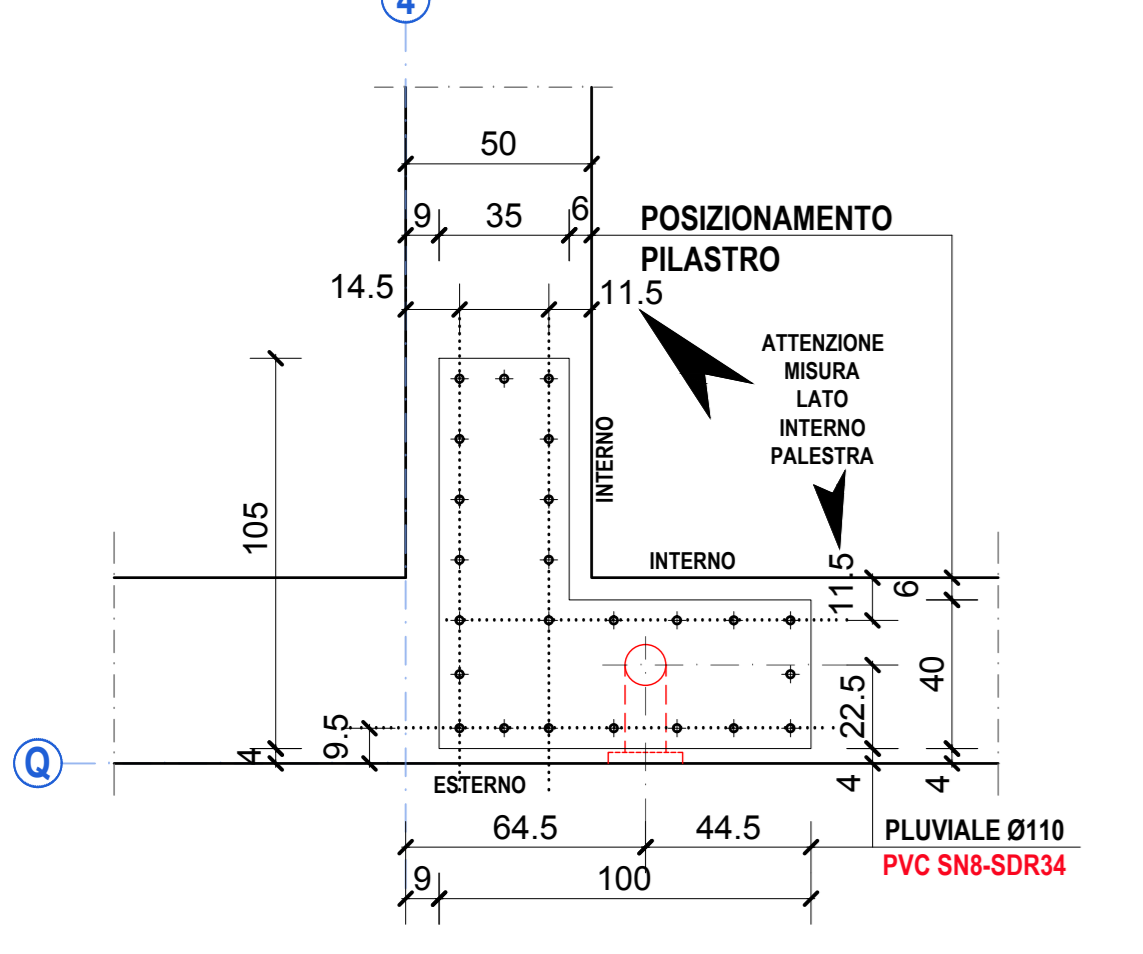
PILASTRO P1 (a,b,c,d) chiamato POS.C (v. part.X) (6,7,8,9)



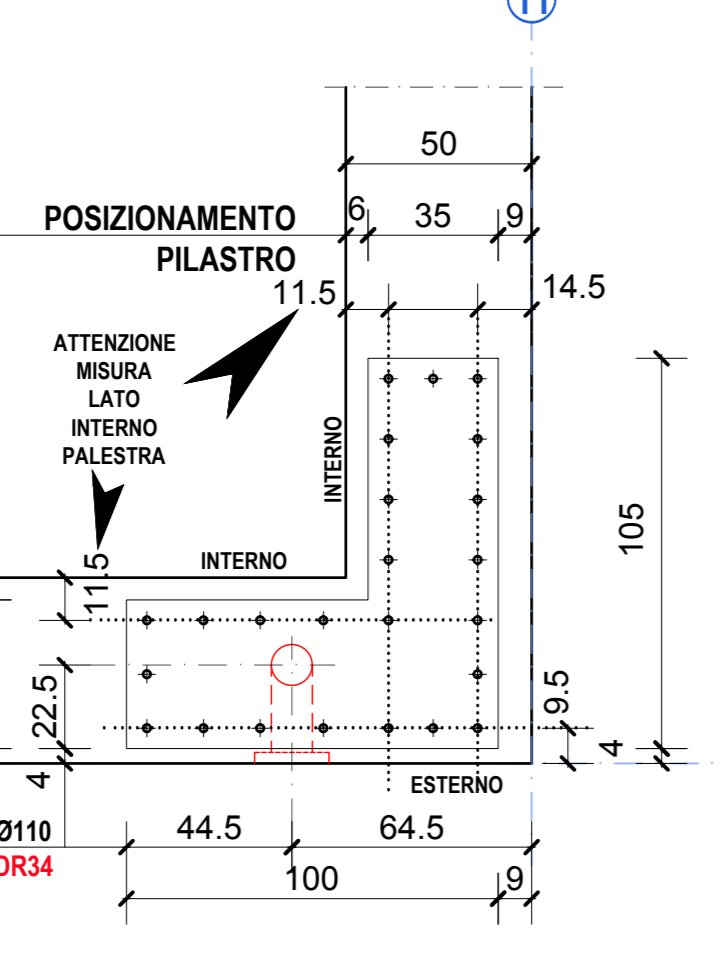
PILASTRO P2 (a,b,c,d) chiamato POS.C (v. part.X) (6,7,8,9)



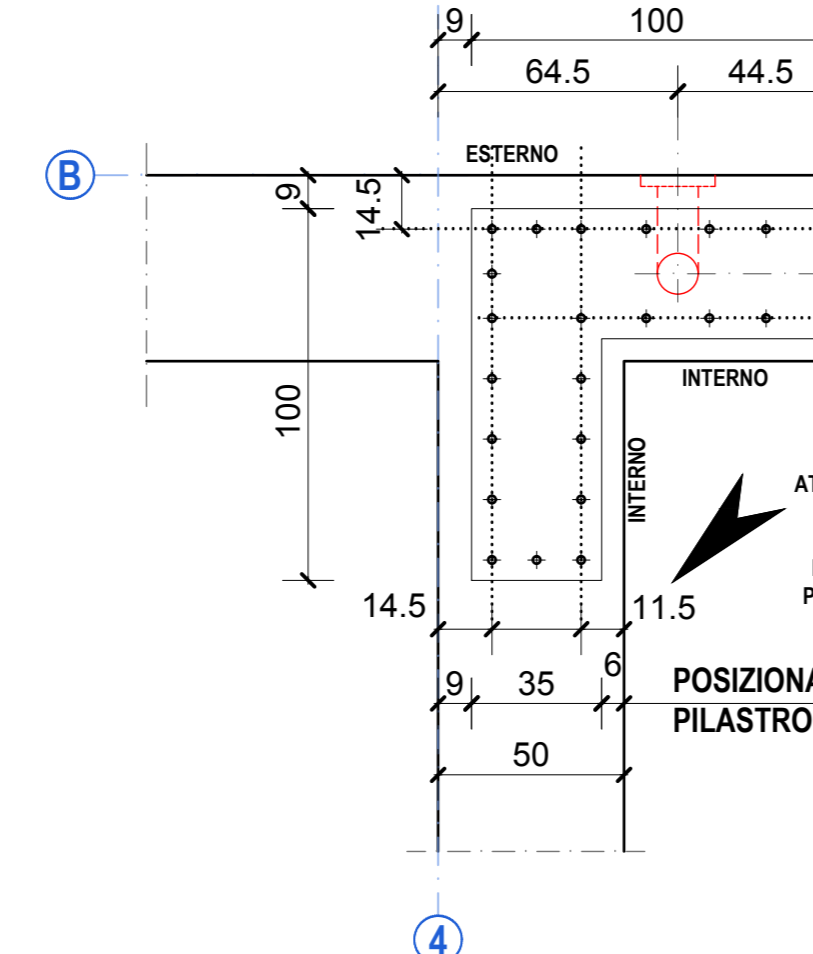
PILASTRO P4E chiamato POS.D (v. part.X)



PILASTRO P5E chiamato POS.D (v. part.X)



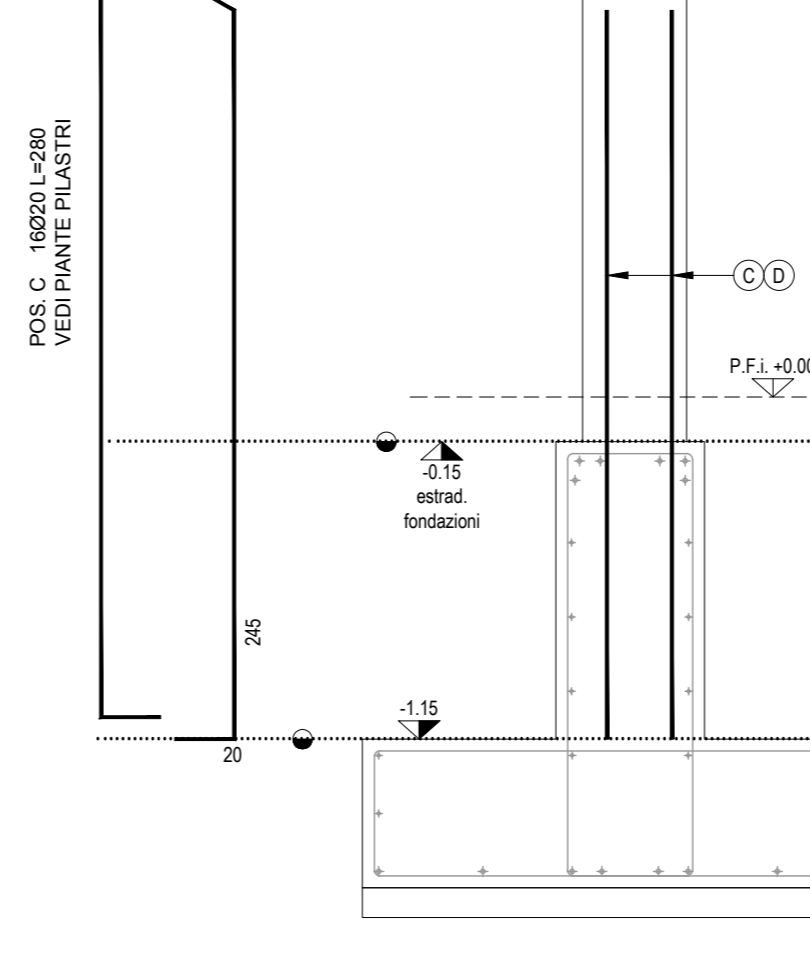
PILASTRO P4B chiamato POS.D (v. part.X)



PILASTRO P5B chiamato POS.D (v. part.X)



PART. X scala 1:25



CLASSE DI RESISTENZA AL FUOCO DEGLI ELEMENTI STRUTTURALI R90

INDICAZIONE DEI DIAMETRI DEI MANDRINI:
Piegature, uncini e cappi

FINITURA DEI GETTI:
PREVEDERE SMUSSO 20 mm x 20 mm

RESINA EPOSSIDICA per ancoraggio barre, nel calcestruzzo:
Per l'ancoraggio delle barre di armatura e/o barre filettate nel calcestruzzo, si prescrive l'utilizzo della seguente resina:
RESINA: HLT HIT-RE50 V4 (o equivalente)
CARATTERISTICHE: resina epossidica bi-componente ad alto valore di aderenza per fissaggi pesanti per applicazioni su calcestruzzo, muratura piena e legno.

CLASSE DI RESISTENZA AL FUOCO DEGLI ELEMENTI STRUTTURALI R90

PER I FERRI CORRENTI SI OPERI LA SOVRAPPONIMENTO MINIMA DI 70 DIAMETRI, SALVO DIVERSA INDICAZIONE.

PER LE STAFFE PREVEDERE L'OPPORTUNA CHIUSURA SIMMICA

CLASSE DI RESISTENZA AL FUOCO DEGLI ELEMENTI STRUTTURALI R90

PER LE STAFFE PREVEDERE L'OPPORTUNA CHIUSURA SIMMICA

CLASSE DI RESISTENZA AL FUOCO DEGLI ELEMENTI STRUTTURALI R90

PER LE STAFFE PREVEDERE L'OPPORTUNA CHIUSURA SIMMICA

CLASSE DI RESISTENZA AL FUOCO DEGLI ELEMENTI STRUTTURALI R90

PER LE STAFFE PREVEDERE L'OPPORTUNA CHIUSURA SIMMICA

CLASSE DI RESISTENZA AL FUOCO DEGLI ELEMENTI STRUTTURALI R90

PER LE STAFFE PREVEDERE L'OPPORTUNA CHIUSURA SIMMICA

CLASSE DI RESISTENZA AL FUOCO DEGLI ELEMENTI STRUTTURALI R90

PER LE STAFFE PREVEDERE L'OPPORTUNA CHIUSURA SIMMICA

CLASSE DI RESISTENZA AL FUOCO DEGLI ELEMENTI STRUTTURALI R90

PER LE STAFFE PREVEDERE L'OPPORTUNA CHIUSURA SIMMICA

CLASSE DI RESISTENZA AL FUOCO DEGLI ELEMENTI STRUTTURALI R90

PER LE STAFFE PREVEDERE L'OPPORTUNA CHIUSURA SIMMICA

CLASSE DI RESISTENZA AL FUOCO DEGLI ELEMENTI STRUTTURALI R90

PER LE STAFFE PREVEDERE L'OPPORTUNA CHIUSURA SIMMICA

CLASSE DI RESISTENZA AL FUOCO DEGLI ELEMENTI STRUTTURALI R90

PER LE STAFFE PREVEDERE L'OPPORTUNA CHIUSURA SIMMICA

CLASSE DI RESISTENZA AL FUOCO DEGLI ELEMENTI STRUTTURALI R90

PER LE STAFFE PREVEDERE L'OPPORTUNA CHIUSURA SIMMICA

CLASSE DI RESISTENZA AL FUOCO DEGLI ELEMENTI STRUTTURALI R90

PER LE STAFFE PREVEDERE L'OPPORTUNA CHIUSURA SIMMICA

CLASSE DI RESISTENZA AL FUOCO DEGLI ELEMENTI STRUTTURALI R90

PER LE STAFFE PREVEDERE L'OPPORTUNA CHIUSURA SIMMICA

CLASSE DI RESISTENZA AL FUOCO DEGLI ELEMENTI STRUTTURALI R90

PER LE STAFFE PREVEDERE L'OPPORTUNA CHIUSURA SIMMICA

CLASSE DI RESISTENZA AL FUOCO DEGLI ELEMENTI STRUTTURALI R90

PER LE STAFFE PREVEDERE L'OPPORTUNA CHIUSURA SIMMICA

CLASSE DI RESISTENZA AL FUOCO DEGLI ELEMENTI STRUTTURALI R90

PER LE STAFFE PREVEDERE L'OPPORTUNA CHIUSURA SIMMICA

CLASSE DI RESISTENZA AL FUOCO DEGLI ELEMENTI STRUTTURALI R90

PER LE STAFFE PREVEDERE L'OPPORTUNA CHIUSURA SIMMICA

CLASSE DI RESISTENZA AL FUOCO DEGLI ELEMENTI STRUTTURALI R90

PER LE STAFFE PREVEDERE L'OPPORTUNA CHIUSURA SIMMICA

CLASSE DI RESISTENZA AL FUOCO DEGLI ELEMENTI STRUTTURALI R90

PER LE STAFFE PREVEDERE L'OPPORTUNA CHIUSURA SIMMICA

CLASSE DI RESISTENZA AL FUOCO DEGLI ELEMENTI STRUTTURALI R90

PER LE STAFFE PREVEDERE L'OPPORTUNA CHIUSURA SIMMICA

CLASSE DI RESISTENZA AL FUOCO DEGLI ELEMENTI STRUTTURALI R90

PER LE STAFFE PREVEDERE L'OPPORTUNA CHIUSURA SIMMICA

CLASSE DI RESISTENZA AL FUOCO DEGLI ELEMENTI STRUTTURALI R90

PER LE STAFFE PREVEDERE L'OPPORTUNA CHIUSURA SIMMICA

CLASSE DI RESISTENZA AL FUOCO DEGLI ELEMENTI STRUTTURALI R90

PER LE STAFFE PREVEDERE L'OPPORTUNA CHIUSURA SIMMICA

CLASSE DI RESISTENZA AL FUOCO DEGLI ELEMENTI STRUTTURALI R90

PER LE STAFFE PREVEDERE L'OPPORTUNA CHIUSURA SIMMICA

CLASSE DI RESISTENZA AL FUOCO DEGLI ELEMENTI STRUTTURALI R90

PER LE STAFFE PREVEDERE L'OPPORTUNA CHIUSURA SIMMICA

CLASSE DI RESISTENZA AL FUOCO DEGLI ELEMENTI STRUTTURALI R90

PER LE STAFFE PREVEDERE L'OPPORTUNA CHIUSURA SIMMICA

CLASSE DI RESISTENZA AL FUOCO DEGLI ELEMENTI STRUTTURALI R90

PER LE STAFFE PREVEDERE L'OPPORTUNA CHIUSURA SIMMICA

CLASSE DI RESISTENZA AL FUOCO DEGLI ELEMENTI STRUTTURALI R90

PER LE STAFFE PREVEDERE L'OPPORTUNA CHIUSURA SIMMICA

CLASSE DI RESISTENZA AL FUOCO DEGLI ELEMENTI STRUTTURALI R90

PER LE STAFFE PREVEDERE L'OPPORTUNA CHIUSURA SIMMICA

CLASSE DI RESISTENZA AL FUOCO DEGLI ELEMENTI STRUTTURALI R90

PER LE STAFFE PREVEDERE L'OPPORTUNA CHIUSURA SIMMICA

CLASSE DI RESISTENZA AL FUOCO DEGLI ELEMENTI STRUTTURALI R90

PER LE STAFFE PREVEDERE L'OPPORTUNA CHIUSURA SIMMICA

CLASSE DI RESISTENZA AL FUOCO DEGLI ELEMENTI STRUTTURALI R90

PER LE STAFFE PREVEDERE L'OPPORTUNA CHIUSURA SIMMICA

CLASSE DI RESISTENZA AL FUOCO DEGLI ELEMENTI STRUTTURALI R90

PER LE STAFFE PREVEDERE L'OPPORTUNA CHIUSURA SIMMICA

CLASSE DI RESISTENZA AL FUOCO DEGLI ELEMENTI STRUTTURALI R90

PER LE STAFFE PREVEDERE L'OPPORTUNA CHIUSURA SIMMICA

CLASSE DI RESISTENZA AL FUOCO DEGLI ELEMENTI STRUTTURALI R90

PER LE STAFFE PREVEDERE L'OPPORTUNA CHIUSURA SIMMICA

CLASSE DI RESISTENZA AL FUOCO DEGLI ELEMENTI STRUTTURALI R90

PER LE STAFFE PREVEDERE L'OPPORTUNA CHIUSURA SIMMICA

CLASSE DI RESISTENZA AL FUOCO DEGLI ELEMENTI STRUTTURALI R90

PER LE STAFFE PREVEDERE L'OPPORTUNA CHIUSURA SIMMICA

CLASSE DI RESISTENZA AL FUOCO DEGLI ELEMENTI STRUTTURALI R90

PER LE STAFFE PREVEDERE L'OPPORTUNA CHIUSURA SIMMICA

CLASSE DI RESISTENZA AL FUOCO DEGLI ELEMENTI STRUTTURALI R90

PER LE STAFFE PREVEDERE L'OPPORTUNA CHIUSURA SIMMICA

CLASSE DI RESISTENZA AL FUOCO DEGLI ELEMENTI STRUTTURALI R90

PER LE STAFFE PREVEDERE L'OPPORTUNA CHIUSURA SIMMICA

CLASSE DI RESISTENZA AL FUOCO DEGLI ELEMENTI STRUTTURALI R90

PER LE STAFFE PREVEDERE L'OPPORTUNA CHIUSURA SIMMICA

CLASSE DI RESISTENZA AL FUOCO DEGLI ELEMENTI STRUTTURALI R90

PER LE STAFFE PREVEDERE L'OPPORTUNA CHIUSURA SIMMICA

CLASSE DI RESISTENZA AL FUOCO DEGLI ELEMENTI STRUTTURALI R90

PER LE STAFFE PREVEDERE L'OPPORTUNA CHIUSURA SIMMICA

CLASSE DI RESISTENZA AL FUOCO DEGLI ELEMENTI STRUTTURALI R90

PER LE STAFFE PREVEDERE L'OPPORTUNA CHIUSURA SIMMICA

CLASSE DI RESISTENZA AL FUOCO DEGLI ELEMENTI STRUTTURALI R90

PER LE STAFFE PREVEDERE L'OPPORTUNA CHIUSURA SIMMICA

CLASSE DI RESISTENZA AL FUOCO DEGLI ELEMENTI STRUTTURALI R90

PER LE STAFFE PREVEDERE L'OPPORTUNA CHIUSURA SIMMICA

CLASSE DI RESISTENZA AL FUOCO DEGLI ELEMENTI STRUTTURALI R90

PER LE STAFFE PREVEDERE L'OPPORTUNA CHIUSURA SIMMICA

CLASSE DI RESISTENZA AL FUOCO DEGLI ELEMENTI STRUTTURALI R90

PER LE STAFFE PREVEDERE L'OPPORTUNA CHIUSURA SIMMICA

CLASSE DI RESISTENZA AL FUOCO DEGLI ELEMENTI STRUTTURALI R90

PER LE STAFFE PREVEDERE L'OPPORTUNA CHIUSURA SIMMICA

CLASSE DI RESISTENZA AL FUOCO DEGLI ELEMENTI STRUTTURALI R90

PER LE STAFFE PREVEDERE L'OPPORTUNA CHIUSURA SIMMICA

CLASSE DI RESISTENZA AL FUOCO DEGLI ELEMENTI STRUTTURALI R90

PER LE STAFFE PREVEDERE L'OPPORTUNA CHIUSURA SIMMICA

CLASSE DI RESISTENZA AL FUOCO DEGLI ELEMENTI STRUTTURALI R90

PER LE STAFFE PREVEDERE L'OPPORTUNA CHIUSURA SIMMICA

CLASSE DI RESISTENZA AL FUOCO DEGLI ELEMENTI STRUTTURALI R90

PER LE STAFFE PREVEDERE L'OPPORTUNA CHIUSURA SIMMICA

CLASSE DI RESISTENZA AL FUOCO DEGLI ELEMENTI STRUTTURALI R90

PER LE STAFFE PREVEDERE L'OPPORTUNA CHIUSURA SIMMICA

CLASSE DI RESISTENZA AL FUOCO DEGLI ELEMENTI STRUTTURALI R90

PER LE STAFFE PREVEDERE L'OPPORTUNA CHIUSURA SIMMICA

CLASSE DI RESISTENZA AL FUOCO DEGLI ELEMENTI STRUTTURALI R90

PER LE STAFFE PREVEDERE L'OPPORTUNA CHIUSURA SIMMICA

CLASSE DI RESISTENZA AL FUOCO DEGLI ELEMENTI STRUTTURALI R90

PER LE STAFFE PREVEDERE L'OPPORTUNA CHIUSURA SIMMICA

CLASSE DI RESISTENZA AL FUOCO DEGLI ELEMENTI STRUTTURALI R90

PER LE STAFFE PREVEDERE L'OPPORTUNA CHIUSURA SIMMICA

CLASSE DI RESISTENZA AL FUOCO DEGLI ELEMENTI STRUTTURALI R90

PER LE STAFFE PREVEDERE L'OPPORTUNA CHIUSURA SIMMICA

CLASSE DI RESISTENZA AL FUOCO DEGLI ELEMENTI STRUTTURALI R90

PER LE STAFFE PREVEDERE L'OPPORTUNA CHIUSURA SIMMICA

CLASSE DI RESISTENZA AL FUOCO DEGLI ELEMENTI STRUTTURALI R90

PER LE STAFFE PREVEDERE L'OPPORTUNA CHIUSURA SIMMICA

CLASSE DI RESISTENZA AL FUOCO DEGLI ELEMENTI STRUTTURALI R90

PER LE STAFFE PREVEDERE L'OPPORTUNA CHIUSURA SIMMICA

CLASSE DI RESISTENZA AL FUOCO DEGLI ELEMENTI STRUTTURALI R90

PER LE STAFFE PREVEDERE L'OPPORTUNA CHIUSURA SIMMICA

CLASSE DI RESISTENZA AL FUOCO DEGLI ELEMENTI STRUTTURALI R90

PER LE STAFFE PREVEDERE L'OPPORTUNA CHIUSURA SIMMICA

CLASSE DI RESISTENZA AL FUOCO DEGLI ELEMENTI STRUTTURALI R90

PER LE STAFFE PREVEDERE L'OPPORTUNA CHIUSURA SIMMICA

CLASSE DI RESISTENZA AL FUOCO DEGLI ELEMENTI STRUTTURALI R90

PER LE STAFFE PREVEDERE L'OPPORTUNA CHIUSURA SIMMICA

CLASSE DI RESISTENZA AL FUOCO DEGLI ELEMENTI STRUTTURALI R90

PER LE STAFFE PREVEDERE L'OPPORTUNA CHIUSURA SIMMICA

CLASSE DI RESISTENZA AL FUOCO DEGLI ELEMENTI STRUTTURALI R90

PER LE STAFFE PREVEDERE L'OPPORTUNA CHIUSURA SIMMICA

CLASSE DI RESISTENZA AL FUOCO DEGLI ELEMENTI STRUTTURALI R90

PER LE STAFFE PREVEDERE L'OPPORTUNA CHIUSURA SIMMICA

CLASSE DI RESISTENZA AL FUOCO DEGLI ELEMENTI STRUTTURALI R90

PER LE STAFFE PREVEDERE L'OPPORTUNA CHIUSURA SIMMICA

CLASSE DI RESISTENZA AL FUOCO DEGLI ELEMENTI STRUTTURALI R90

PER LE STAFFE PREVEDERE L'OPPORTUNA CHIUSURA SIMMICA

CLASSE DI RESISTENZA AL FUOCO DEGLI ELEMENTI STRUTTURALI R90

PER LE STAFFE PREVEDERE L'OPPORTUNA CHIUSURA SIMMICA

CLASSE DI RESISTENZA AL FUOCO DEGLI ELEMENTI STRUTTURALI R90

PER LE STAFFE PREVEDERE L'OPPORTUNA CHIUSURA SIMMICA

CLASSE DI RESISTENZA AL FUOCO DEGLI ELEMENTI STRUTTURALI R90

PER LE STAFFE PREVEDERE L'OPPORTUNA CHIUSURA SIMMICA

CLASSE DI RESISTENZA AL FUOCO DEGLI ELEMENTI STRUTTURALI R90

PER LE STAFFE PREVEDERE L'OPPORTUNA CHIUSURA SIMMICA

CLASSE DI RESISTENZA AL FUOCO DEGLI ELEMENTI STRUTTURALI R90

PER LE STAFFE PREVEDERE L'OPPORTUNA CHIUSURA SIMMICA

CLASSE DI RESISTENZA AL FUOCO DEGLI ELEMENTI STRUTTURALI R90

PER LE STAFFE PREVEDERE L'OPPORTUNA CHIUSURA SIMMICA

CLASSE DI RESISTENZA AL FUOCO DEGLI ELEMENTI STRUTTURALI R90

PER LE STAFFE PREVEDERE L'OPPORTUNA CHIUSURA SIMMICA

CLASSE DI RESISTENZA AL FUOCO DEGLI ELEMENTI STRUTTURALI R90

PER LE STAFFE PREVEDERE L'OPPORTUNA CHIUSURA SIMMICA

CLASSE DI RESISTENZA AL FUOCO DEGLI ELEMENTI STRUTTURALI R90

PER LE STAFFE PREVEDERE L'OPPORTUNA CHIUSURA SIMMICA

CLASSE DI RESISTENZA AL FUOCO DEGLI ELEMENTI STRUTTURALI R90

PER LE STAFFE PREVEDERE L'OPPORTUNA CHIUSURA SIMMICA

CLASSE DI RESISTENZA AL FUOCO DEGLI ELEMENTI STRUTTURALI R90