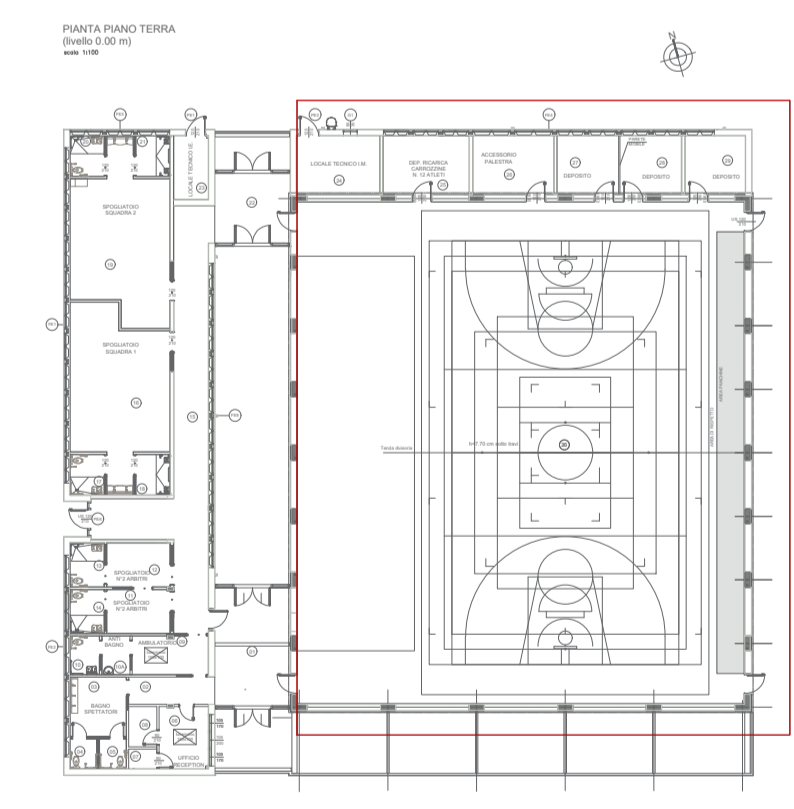
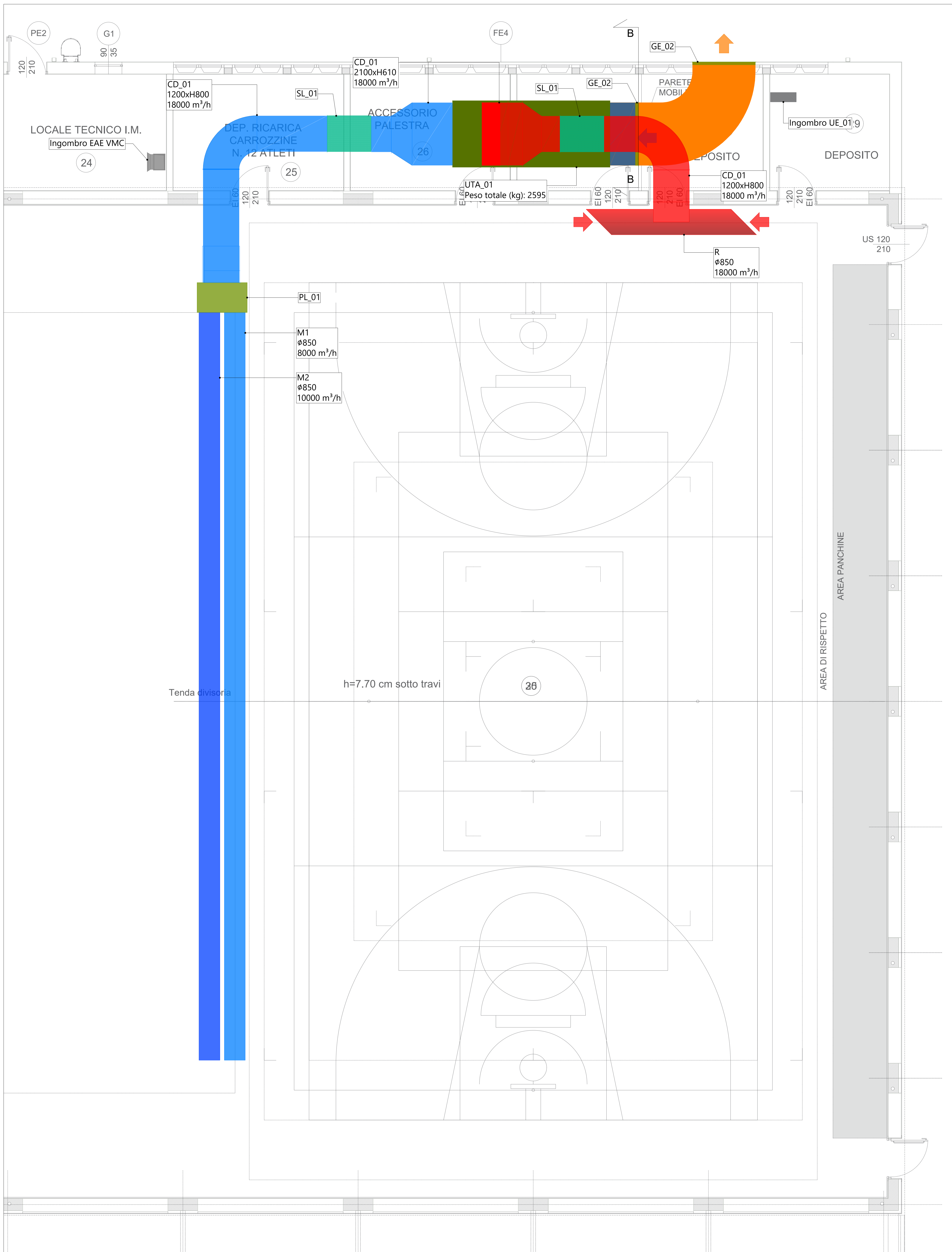


Pianta piano ammezzato (liv. + 5.50)



LEGENDA COMPONENTI

SIMBOLO	COMPONENTE	SPECIFICHE	DESCRIZIONE
	Unità di trattamento aria UTA_01	Qm 18000 m³/h Qae 4000-10000 m³/h Dim (HxLxP): 2868x2224x5268 mm	Unità di trattamento aria con unità di mandata e ripresa aria a flussi contrapposti, completa di recuperatore di calore e batterie di trattamento idroniche.
	Plenum di regolazione PL_01	1675x 1000 x H 884	Plenum di alimentazione dei canali microforati completo di serranda a tenuta e servomotore elettrico bidirezionale
	Canale di distribuzione CD_01	vedi annotazioni piante/sezioni	Canali rettangolari e circolari a semplice parete realizzati in lamiera di acciaio zincato, di: - presa aria esterna (PAE); - espulsione aria esausta (EAE); - mandata (M); - ripresa (R).
	Canale microforato - tecnologia tipo MIX-IND	vedi annotazioni piante/sezioni	Condotte metalliche forate ad alta induzione a sezione circolare in acciaio zincato M1 pulsore primario M2 pulsore secondario R pulsore di ripresa
	Silenziatore rettangolare SL_02	1200x800_L1500	Silenziatore rettangolare in acciaio zincato, a setti fonoassorbenti in lana di roccia con rivestimento in velo vetro e film di poliestere Melinex
	Griglia esterna GE_02	L2100xH610	Griglia esterna esterna in lamiera di acciaio zincato con alette fisse completa di rete antivoltile



Finanziato dall'Unione europea

PIANO NAZIONALE DI RIPRESA E RESILIENZA - PNRR Finanziato dall'Unione Europea Next Generation EU SPORT M5 C2 3.1 Cluster 1



Realizzazione di un nuovo impianto sportivo

LA PALESTRA PER TUTTI

in località 'Moletole, Via Luigi Anedda
CUP 195B2200008006 CIG 95307467

Il Responsabile Unico del Procedimento: **Ing. Marcello Bianchini Frassinelli**



Impresa Esecutrice:

GRENTI S.p.A.
Via Guglielmo Marconi, 6
43040 Solignano Parma Italia
tel +39 0525 54542
info@grenti.it

Progettisti:

Aerre P&L
Società di ingegneria
Via Cassanese 10 - 43100 PARMA - Italy
Tel. 0521998770 Fax 0521998838
ing@arrep.com

Studio Tecnico Q.S.A.
Via Sauri 60/A 43124 Parma
Tel. 0521 257377
studio@studiotecnicoqsa.it

Collaboratori:

Studio Ing Giampaolo Vecchi
Consulenza e progettazione
Impianti elettrici ed illuminazione
Via Mazzini 22 - 43013 Langhirane, PR

Studio Ingegneria Dalmondo
Consulenza e progettazione
Impianti meccanici
Via T. Testa 2
40033 Casalecchio di Reno BO

PROGETTO ESECUTIVO

OGGETTO: IMPIANTI MECCANICI

TITOLO: IMPIANTO DI CLIMATIZZAZIONE AERAUICO - PIANTA ZONA PALESTRA

ELABORATO N°: PE.AS.IM.05

SCALA: 1:50

DATA: 01.08.2024

Rev.	Data	Descrizione	Redatto	Verificato	Approvato
rev. 0	01.08.2024	prima emissione	A.P.		
rev. 1					
rev. 2					
rev. 3					
rev. 4					

Il presente elaborato è tutelato dalle leggi sul diritto d'autore. E' fatto divieto a chiunque di riprodurlo anche in parte se non per fini autorizzate.