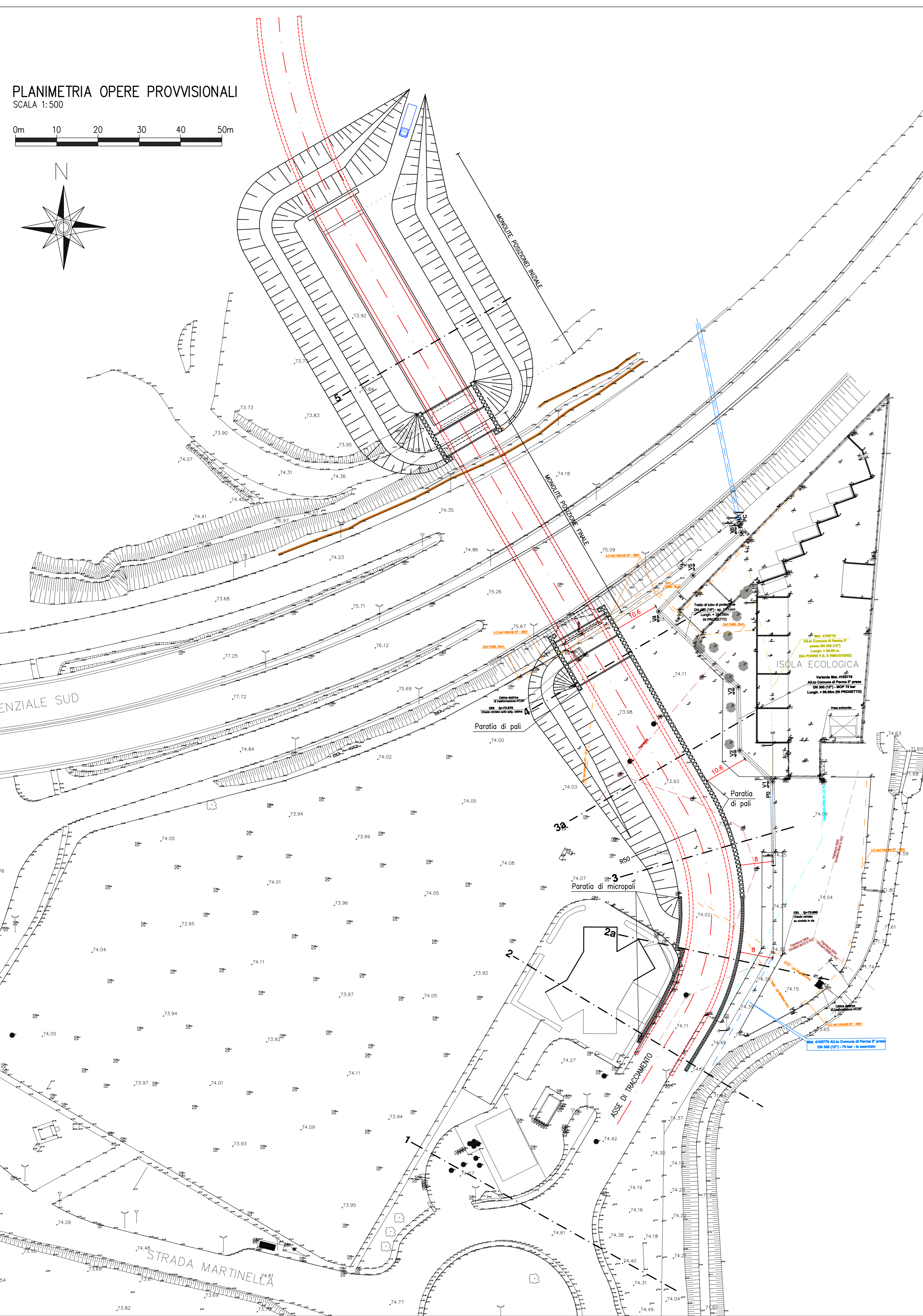
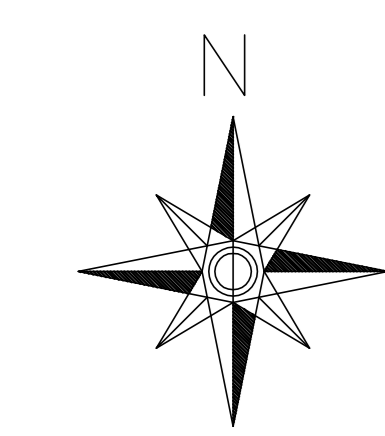
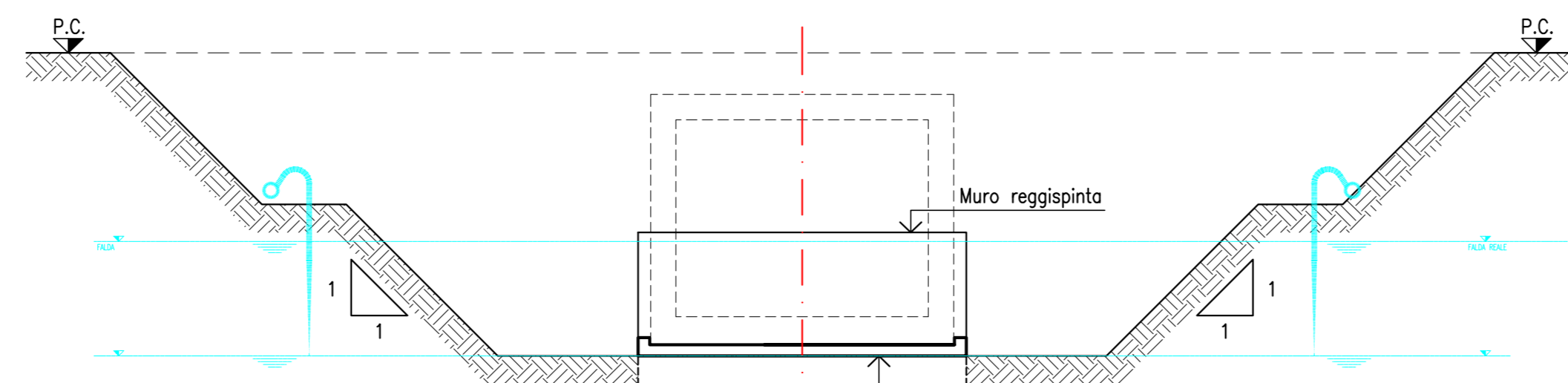


PLANIMETRIA OPERE PROVVISORIE  
SCALA 1:500

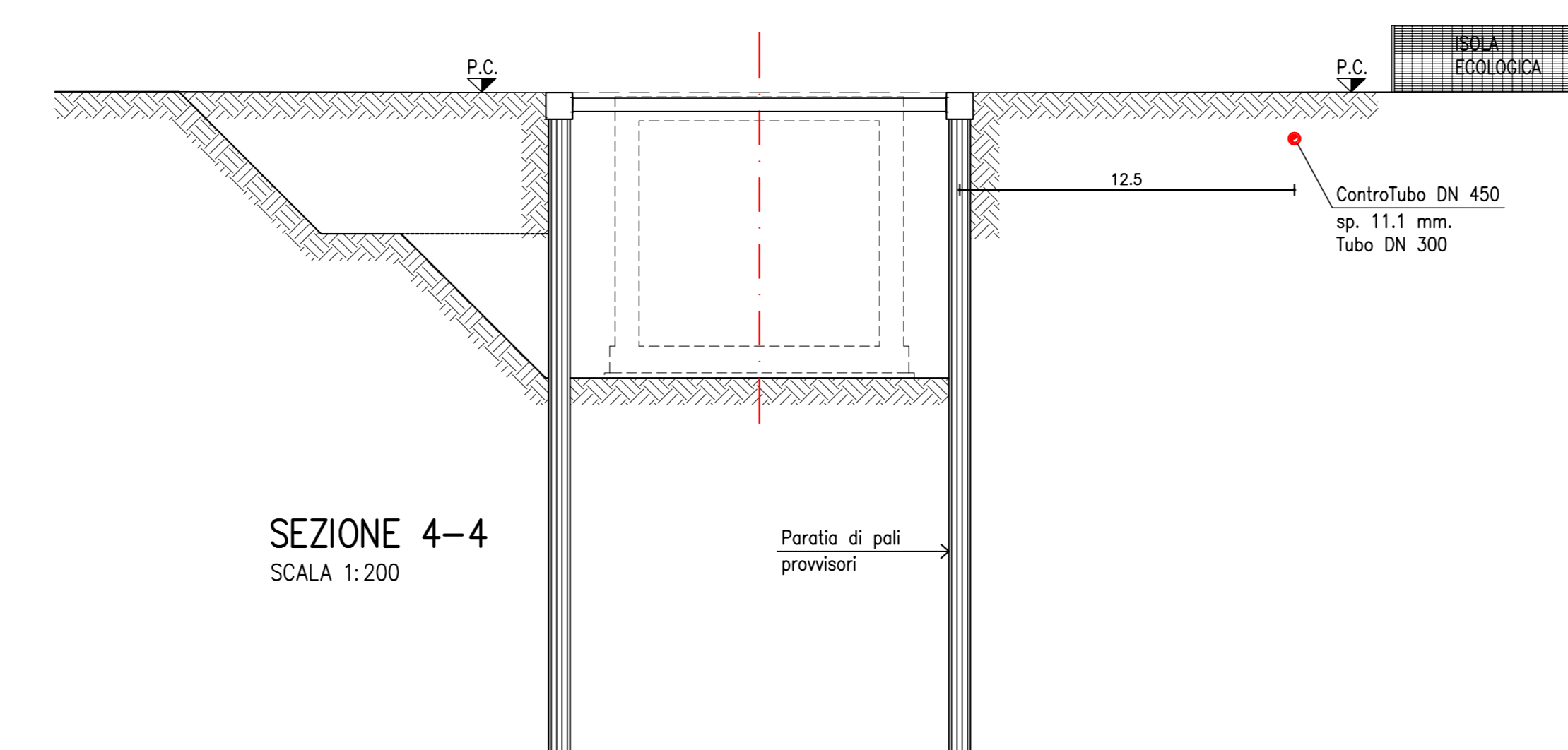
0m 10 20 30 40 50m



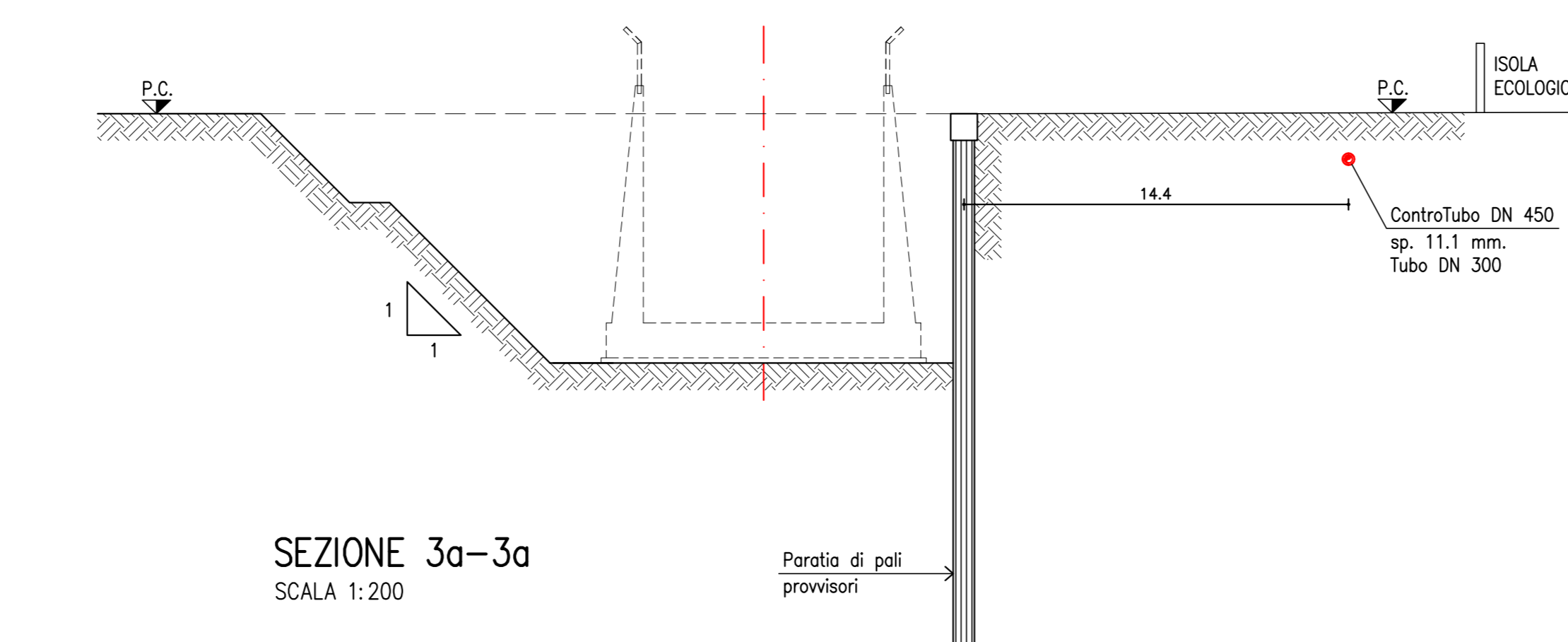
Nota generale relativa alla presenza di falda in concomitanza con la realizzazione degli scavi:  
In funzione dell'andamento stagionale della quota falda e del periodo di esecuzione delle opere, vista la notevole escursione della quota falda, devono essere previsti sistemi di agguantamento delle acque dimensionati in funzione di quanto sopra



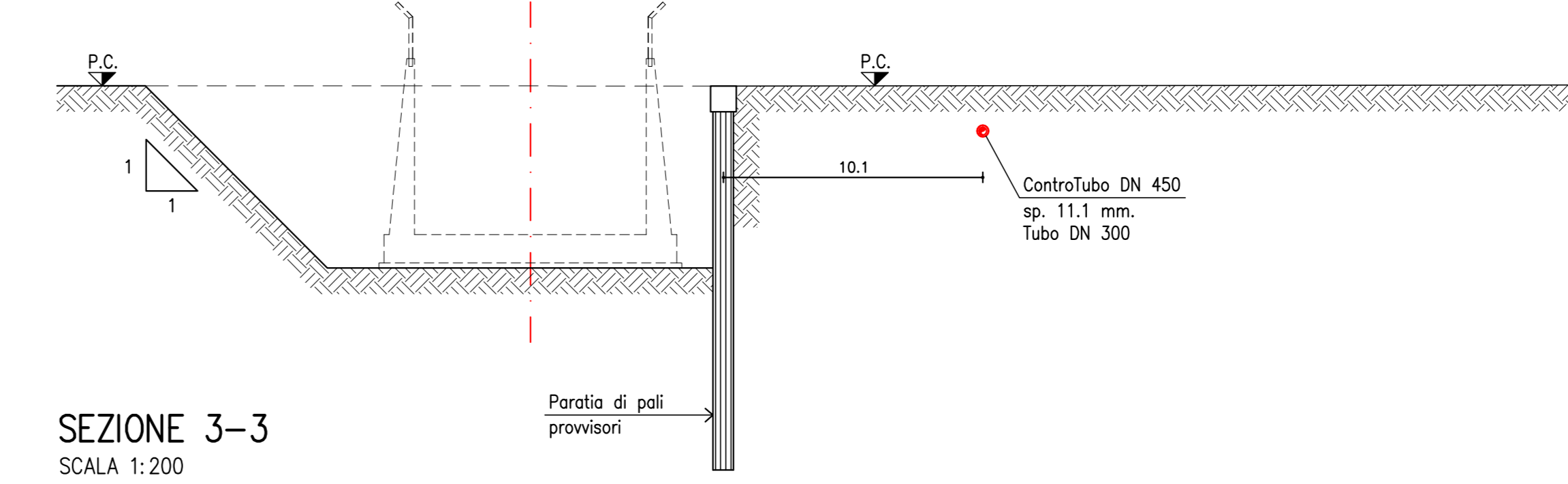
SEZIONE 5-5  
SCALA 1:200



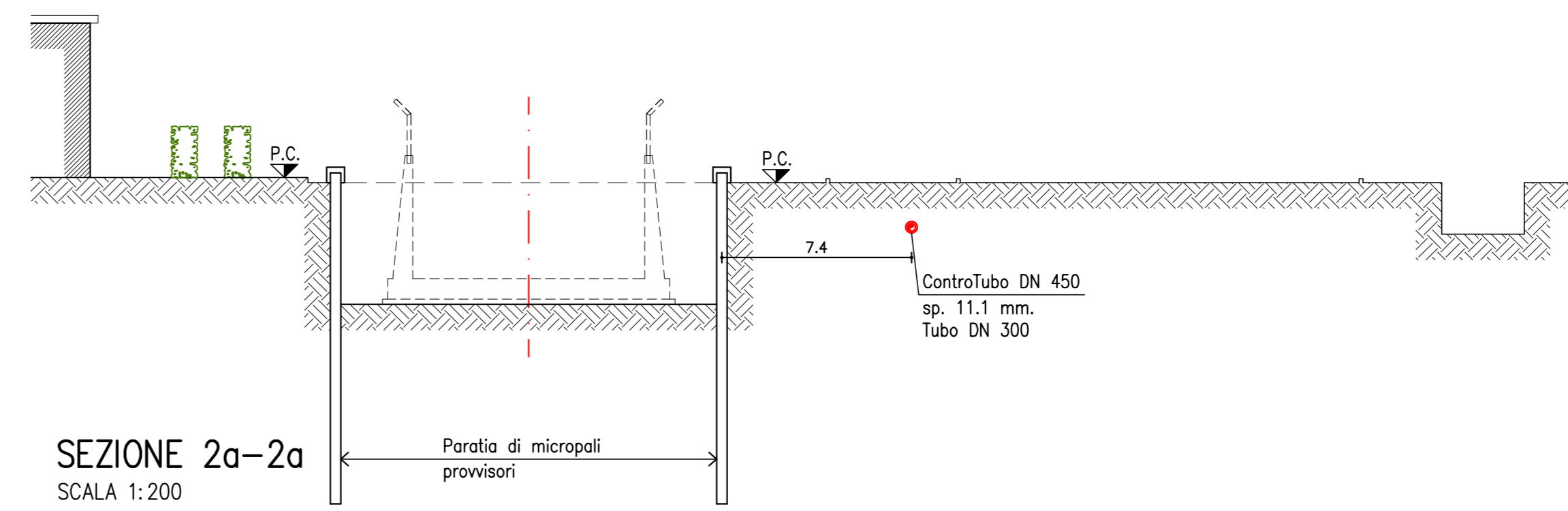
SEZIONE 4-4  
SCALA 1:200



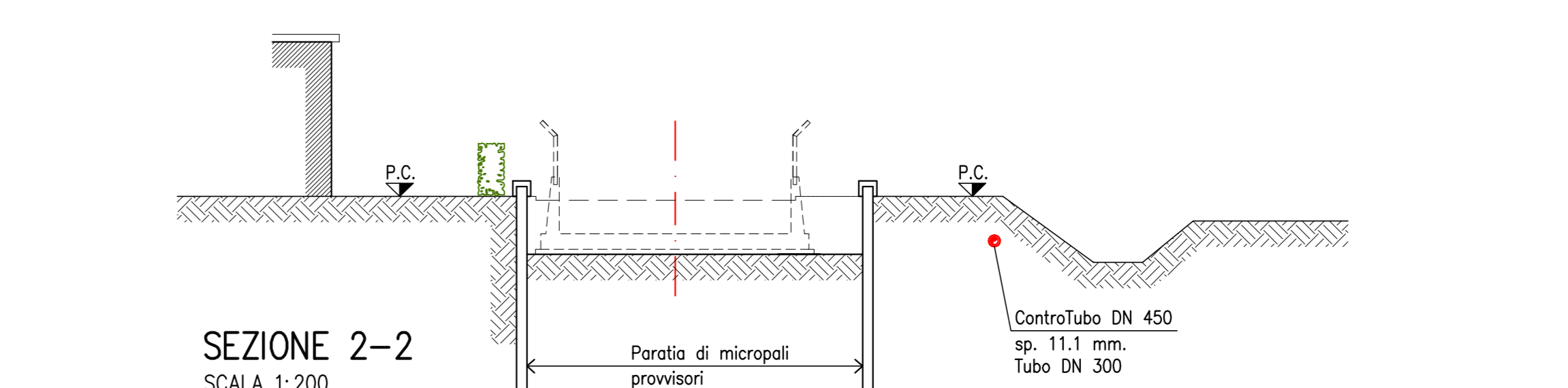
SEZIONE 3a-3a  
SCALA 1:200



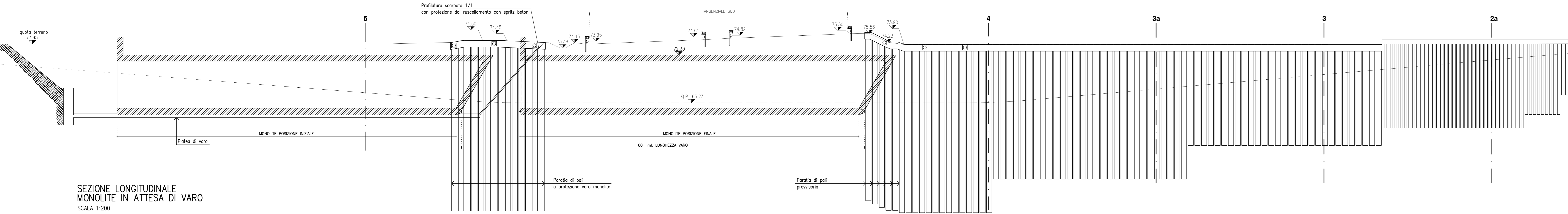
SEZIONE 3-3  
SCALA 1:200



SEZIONE 2a-2a  
SCALA 1:200



SEZIONE 2-2  
SCALA 1:200



SEZIONE LONGITUDINALE  
MONOLITE IN ATTESA DI VARO  
SCALA 1:200



Comune di Parma

Progetto per una linea di T.R.M. nella città di Parma  
tra la stazione RFI ed il Campus universitario  
(cfr. AVVISO 3 - Comunicato n.1 del MIT per  
interventi finanziabili dallo Stato nel settore del  
Trasporto Rapido di Massa).

SOTTOPASSO TANGENZIALE SUD  
OPERE PROVVISORIE

DOC	PR1S0105	REV	0	SCALA	VARIE	FILE	PR1S0105A
-----	----------	-----	---	-------	-------	------	-----------

<b>Sintagma</b>	Progettazione infrastrutturale analisi immaginazione prestazioni specialistiche	<b>S.M.T.P.</b>	Progettazione sistema stazione elettrica
<b>TIPS</b>	Analisi trasportistica	<b>TEP</b>	Consulenza materiale stabile
<b>ptsclas</b>	Analisi costi benefici	<b>SATERR S.r.l.</b>	Progettazione sistema di alimentazione
<b>STUDIO INGEGNERIA GENNARI</b>	Consulenza progettazione strutturale		

REVISIONE	DATA	OGGETTO	REDAITTO	VERIFICATO	AUTORIZZATO
A	16/01/25	Emissione			