



Comune di Parma

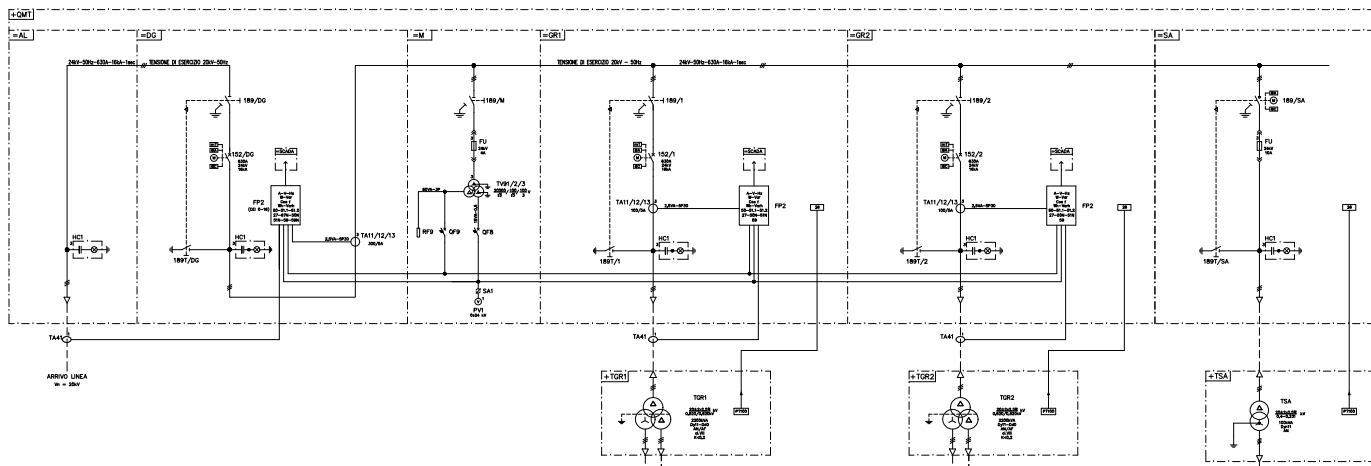
**Progetto per una linea di T.R.M. nella città di Parma tra la stazione RFI ed il Campus universitario (cfr. AVVISO 3 - Comunicato n.1 del MIT per interventi finanziabili dallo Stato nel settore del Trasporto Rapido di Massa).**

**Schema elettrico di potenza unifilare della sottostazione elettrica**

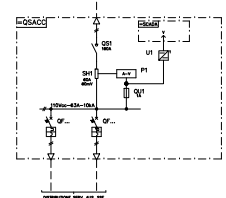
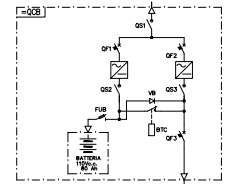
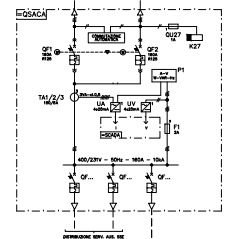
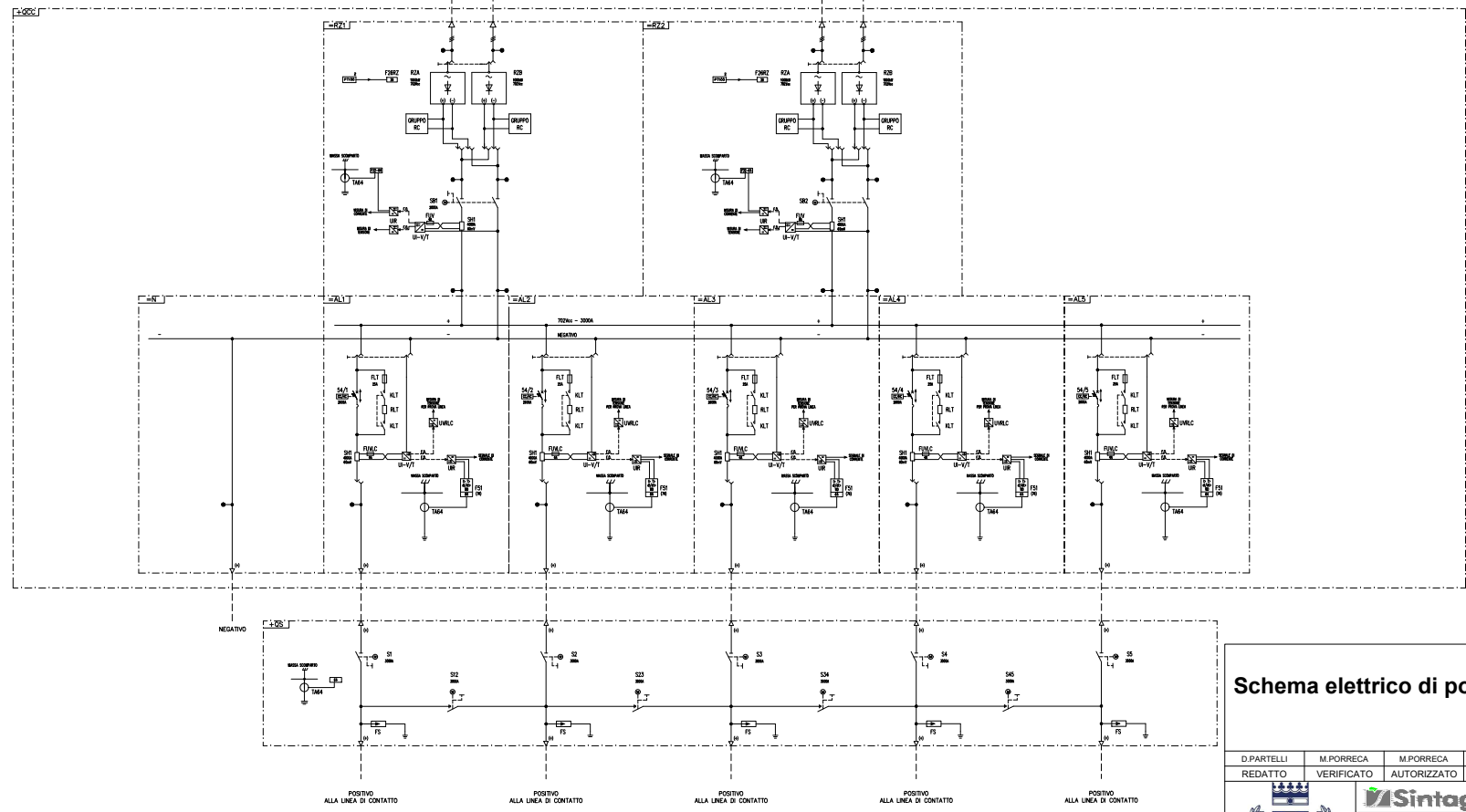
DOC.	<b>P R 1 F i 0 6</b>	REV.	<b>A</b>	SCALA	<b>-</b>	FILE	<b>P R 1 F i 0 6 A</b>
------	----------------------	------	----------	-------	----------	------	------------------------

<b>Sintagma</b> Progettazione infrastruttura stradale Integrazione prestazioni specialistiche	<b>SMTTP</b> SOCIETÀ PER LA MOBILITÀ ED IL TRASPORTO PUBBLICO Progettazione sistema trazione elettrica
<b>TPS PRO</b> Analisi trasportistica	<b>TEP</b> Sp.A. Consulenza materiale rotabile
<b>ptsclas</b> Analisi costi benefici	<b>SATFERR S.r.l.</b> European Railway Service Progettazione sistema di alimentazione
<b>STUDIO INGEGNERIA GENNARI</b> Consulenza progettazione strutturale	 ORDINE DEGLI INGEGNERI DELLA PROVINCIA DI PARMA INGEGNERE JUNIOR Matteo Porreca AREA Sezione B N° 154B Settore Industriale

A	17/01/25	Emissione	D. Partelli	M. Porreca	M. Porreca
REVISIONE	DATA	OGGETTO	REDATTO	VERIFICATO	AUTORIZZATO



- LEGENDA SIMBOLI RELE' DI PROTEZIONE**
- FP21 SENSORI TERMOMETRICO
  - FP22 DISPOSITIVO DI PROTEZIONE PER MASSIMA TEMPERATURA
  - FP23 RELE' DI MINIMA TENSIONE IN CORRENTE ALTERNATA
  - FP24 RELE' INVERSIONE DI CORRENTE
  - FP25 RELE' DI MASSIMA CORRENTE DI CORRO CIRCUITO AD AZIONE STRUTTURALE O RETARDATA
  - FP26 RELE' DI MASSIMA CORRENTE DI QUANTO A TERRA
  - FP27 RELE' DI MASSIMA TENSIONE IN CORRENTE ALTERNATA
  - FP28 RELE' DI MASSA
  - FP29 RELE' DI MASSIMA CORRENTE CC
- LEGENDA ABBREVIAZIONI**
- Q101 QUADRO MEDIA TENSIONE
  - AL ARRIVO LINEA 20KV
  - DS2 DISPOSITIVO GENERALE
  - M MARE DI BARRA 20KV
  - GR1 GRUPPO 1
  - GR2 GRUPPO 2
  - SA1 SERVO AUSILIARI
  - SA2 TRASFORMATORE GRUPPO 1
  - SA3 TRASFORMATORE GRUPPO 2
  - SA4 TRASFORMATORE SERVIZI AUSILIARI
  - SCS1 QUADRO SCOPARTO
  - SCS2 SCOPARTO RADDRIZZAZIONE 1
  - SCS3 SCOPARTO RADDRIZZAZIONE 2
  - AL1 SCOPARTO ALIMENTAZIONE 1
  - AL2 SCOPARTO ALIMENTAZIONE 2
  - AL3 SCOPARTO ALIMENTAZIONE 3
  - AL4 SCOPARTO ALIMENTAZIONE 4
  - AL5 SCOPARTO ALIMENTAZIONE 5
  - SCS4 SCOPARTO MESSAGGI
  - SCS5 QUADRO SEZIONATORI
  - SA5 QUADRO SERVIZI AUSILIARI C.A.
  - SCS6 QUADRO SERVIZI AUSILIARI C.C.
  - SCS7 QUADRO CARICA BATTERIE
  - PT PUNTO FISSO DI MESSA A TERRA



### Schema elettrico di potenza unifilare della sottostazione elettrica

D.PARTELLI	M.PORRECA	M.PORRECA	17.01.2025	A	EMISSIONE	-	A4	2 di 2	PR1FI06
REDDATO	VERIFICATO	AUTORIZZATO	DATA	REV	OGGETTO	SCALA	DIM.	PAG.	DOC.

Comune di Parma

Sintagma

Progettazione infrastruttura stradale  
Integrazione prestazioni specialistiche

SMT

Progettazione sistema trazione elettrica

TPS PRO

Analisi trasportistica

optclas

Analisi costi benefici

SATEFF S.p.A.

Progettazione sistema di alimentazione

STUDIO INGEGNERIA GENNARI

Consulenza progettazione strutturale