

via Ghirarduzzi

AL COLLETTORE
COMUNALE

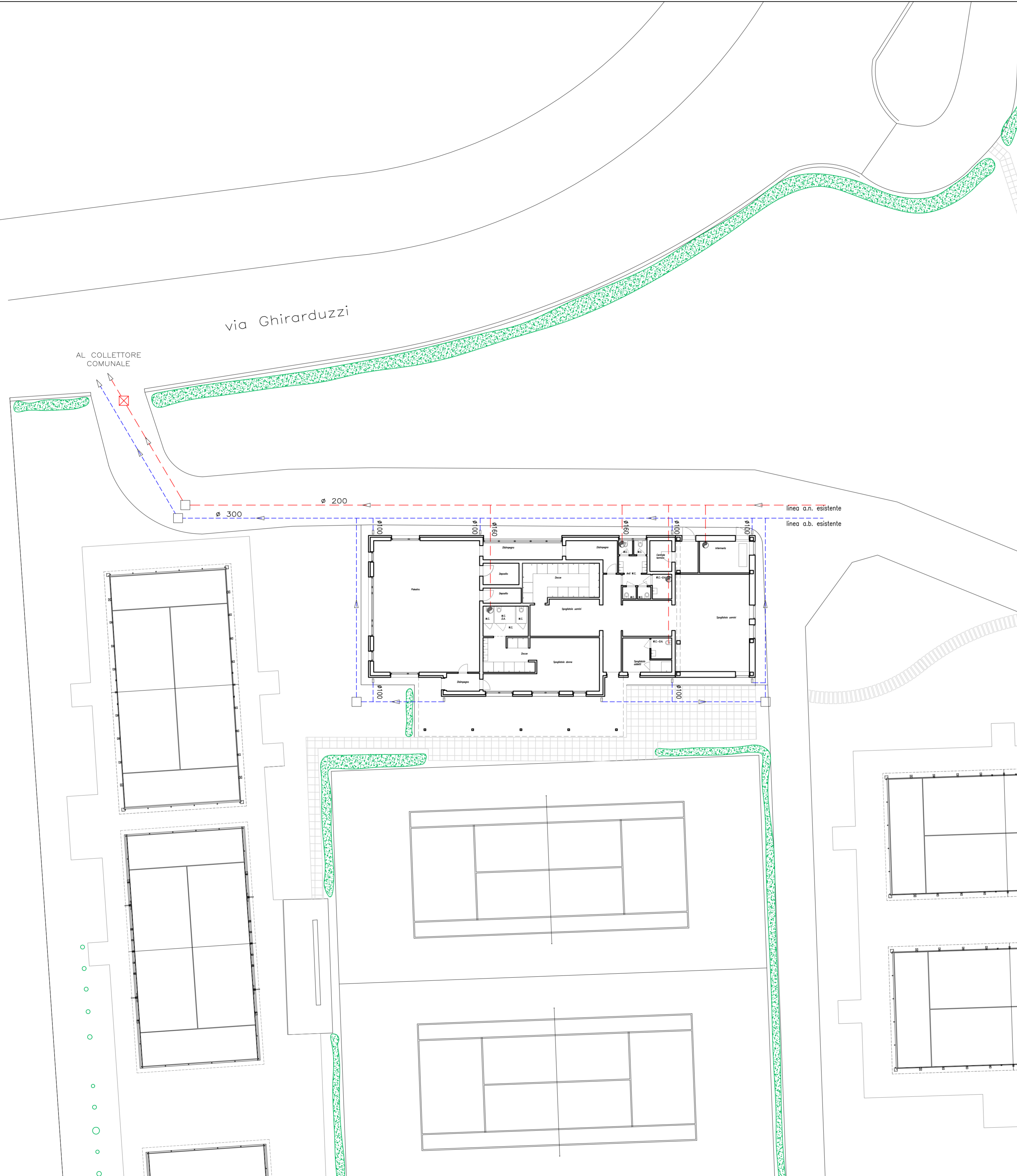


FOTO AEREA CON INDIVIDUAZIONE EDIFICIO OGGETTO DI INTERVENTO

- LEGENDA**
- Tubazioni acque nere
 - Tubazioni acque bianche
 - Pozzetto acque nere
 - Raccordo
 - ⊠ Sifone Firenze
 - ▣ Pozzetto acque piovanti
 - ▽ Direzione flusso liquidi
pendenza minima 1%

Gli scarichi a.n. relativi ai servizi igienici riprendono quelli già esistenti e confluiscono nella rete di raccolta del complesso. La rete a.b. esistente viene integrata con i nuovi piovanti della parte in ampliamento.

PROVINCIA DI PARMA
COMUNE DI PARMA

**Permesso di Costruire
art.9 L.R.15/2013**

Via Ernesto Ghirarduzzi n.2 - PARMA

LEGALE RAPPRESENTANTE:

CAVARRETTA GAETANO

PROGETTO ARCHITETTONICO:



ARCHITETTO
DANIELE PEZZALI

tel. +39 0521 23 14 44
e-mail danielepezzali@gau.it

Via Mauroner 2/a
43100 PARMA

PROGETTO ARCHITETTONICO

Titolo

AMPLIAMENTO SPOGLIATOI

Categoria

PROGETTO

Fase di lavoro

RETE ACQUE NERE E BIANCHE

Contenuto elaborato

PA.PA.06/2

1:200

Codice elaborato

Scala

Rev.	Data	Descrizione
2	08.06.2022	integrazione
1	07.01.2022	integrazione e variante
0	16.08.2021	emissione

TUTTI I DIRITTI SONO RISERVATI A NORMA DI LEGGE E A NORMA DELLE CONDIZIONI CONTRATTUALI - IN QUESTO ELABORATO SE E' VIETA LA RIPRODUZIONE E LA CESSIONE E' TUTTO SENZA ESPlicitA ATRIBUZIONE