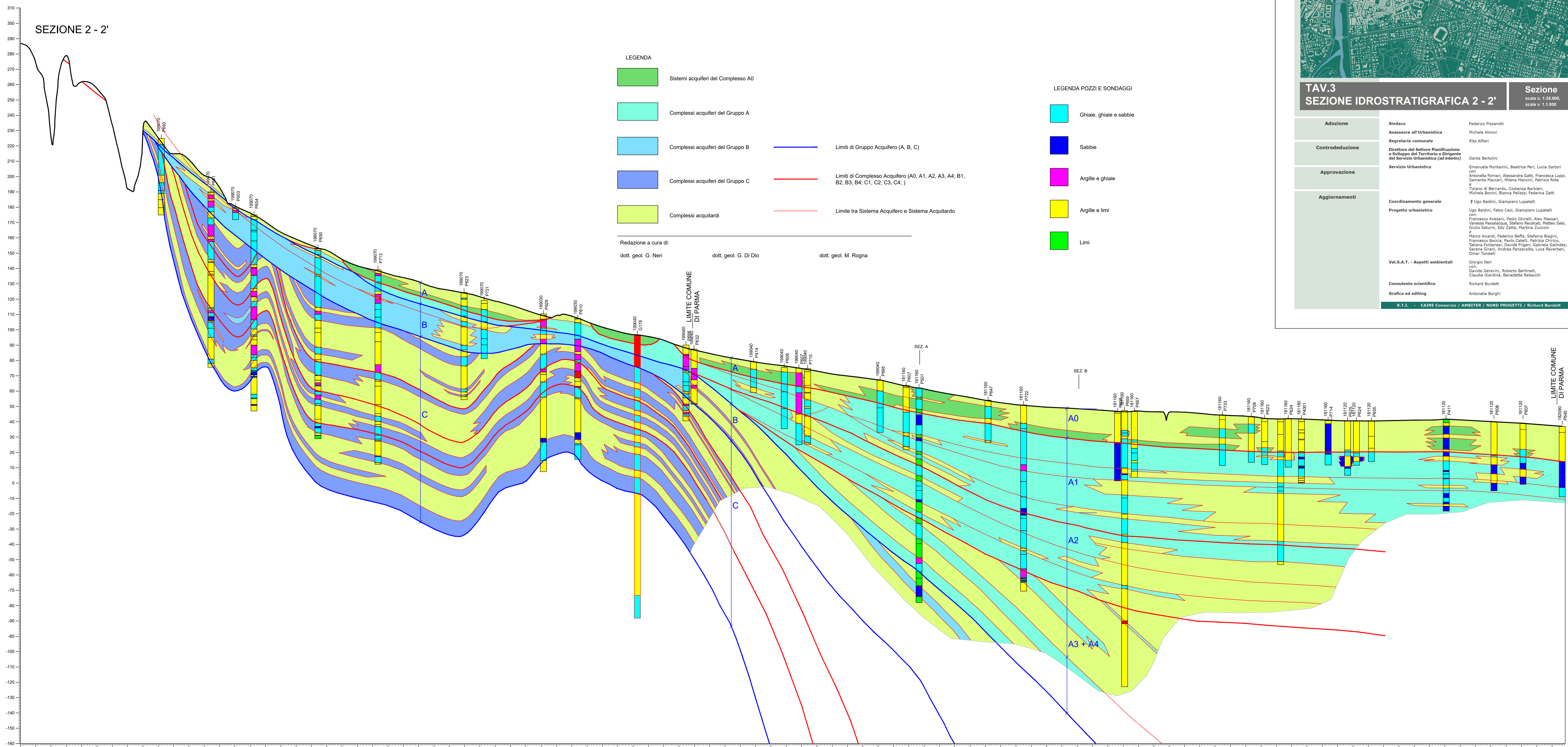


**TAV.3 SEZIONE IDROSTRATIGRAFICA 2 - 2'**

Sezione  
scala o. 1:25.000,  
scala v. 1:1.000

<b>Adozione</b>	<b>Sindaco</b> Assessore all'Urbanistica Segretario comunale	Federico Pizzarotti Michele Ainovi Rita Alfieri
<b>Controdeduzione</b>	<b>Direttore del Settore Pianificazione e Sviluppo del Territorio e Dirigente del Servizio Urbanistica (ad interim)</b>	Dante Bertolini
<b>Approvazione</b>	<b>Servizio Urbanistica</b>	Emanuela Montanini, Beatrice Peri, Lucia Sartori con: Antonella Fornari, Alessandra Gatti, Francesco Luppi, Samantha Naccari, Milana Nancini, Patricia Roca e Tiziano di Bernardo, Costanza Barbieri, Michela Bonini, Bianca Pelizza, Federica Zatti
<b>Aggiornamenti</b>	<b>Coordinamento generale</b>	† Ugo Baldini, Giampiero Lupatelli
	<b>Progetto urbanistico</b>	con: Francesco Avesani, Paolo Ghirelli, Alex Massari, Vincenzo Passalacqua, Stefano Radicati, Matteo Salsi, Giulio Saturni, Edy Zatta, Martina Zucconi e Marco Alicardi, Federico Beffa, Stefania Biagini, Francesco Bocca, Paolo Catelli, Patrizia Chirico, Tiziana Fontanesi, Davide Trigi, Gabriela Galindez, Serena Girani, Andrea Panzavolta, Luca Reverberi, Omar Tonelli
	<b>Val.S.A.T. - Aspetti ambientali</b>	Giorgio Neri con: Davide Garavini, Roberto Bertinelli, Claudia Giardinà, Benedetta Rebecchi
	<b>Consulente scientifico</b>	Richard Burdett
	<b>Grafica ed editing</b>	Antonella Borghi

R.T.I. - CAIRE Consorzio / AMBITER / NORD PROGETTI / Richard Burdett



- LEGENDA**
- Sistemi acquiferi del Complesso A0
  - Complessi acquiferi del Gruppo A
  - Complessi acquiferi del Gruppo B
  - Complessi acquiferi del Gruppo C
  - Complessi acquitardi
- LEGENDA POZZI E SONDAGGI**
- Ghiaie, ghiaie e sabbie
  - Sabbie
  - Argille e ghiaie
  - Argille e limi
  - Limi
- Limiti di Gruppo Acquifero (A, B, C)** (blue line)
- Limiti di Complesso Acquifero (A0, A1, A2, A3, A4; B1, B2, B3, B4; C1, C2, C3, C4; )** (red line)
- Limite tra Sistema Acquifero e Sistema Acquitrando** (pink line)

Redazione a cura di:  
dott. geol. G. Neri      dott. geol. G. Di Dio      dott. geol. M. Rogna

\_\_\_\_\_  
LIMITE COMUNE  
DI PARMA

\_\_\_\_\_  
LIMITE COMUNE  
DI PARMA